

Согласовано
Начальник территориального отдела
главного управления образования
администрации города по Советскому
району города Красноярск


М. Н. Автассович
«15» 02 2016 г.

Утверждаю
Директор МБОУ ДО ЦПС


Н. В. Кашапова
Приказ № 01-04-199/1 от 15.02.16 г.
«15» 02 2016 г.

ПАСПОРТ ДОСТУПНОСТИ объекта социальной инфраструктуры (ОСИ)

1. Общие сведения об объекте

1.1. Наименование: муниципальное бюджетное образовательное учреждение дополнительного образования «Центр профессионального самоопределения»

1.2. Адрес объектов:

660073, Красноярск, ул. Устиновича, 24а

660073, Красноярск, ул. Устиновича, 24 а, строение 2

660112, Красноярск, пр. Metallургов, 14б

1.3. Сведения о размещении объектов:

отдельно стоящее здание — ул. Устиновича, 24а 2 и 3 этажа, общей площадью — 2 427,4 м²

отдельно стоящее здание — ул. Устиновича, 24 а, строение 2 2 этажа общей площадью — 388,2 м²

прилегающая территория к объектам — 10 419,3 м²

отдельно стоящее здание — пр. Metallургов, 14б с антресолю в виде второго этажа общей площадью — 1 211,9 м² без прилегающего участка.

1.4. Год постройки объектов:

ул. Устиновича, 24а — 1967

ул. Устиновича, 24а, строение 2 — 2009

пр. Metallургов, 14б — 1983.

1.5. Дата предстоящих плановых ремонтных работ: текущий ежегодный, капитального нет.

Сведения об организации, расположенной на объекте: дополнительное образование.

1.6. Название организации (полное юридическое наименование по Уставу, краткое наименование): муниципальное бюджетное образовательное учреждение дополнительного образования «Центр профессионального самоопределения» (МБОУ ДО ЦПС).

1.7. Юридический адрес организации: 660073, г. Красноярск, ул. Устиновича, 24а.

1.8. Основание для пользования объектом: оперативное управление.

1.9. Форма собственности: муниципальная.

1.10. Территориальная принадлежность: муниципальная.

1.11.Вышестоящая организация: главное управление образования администрации города Красноярска.

1.12.Адрес вышестоящей организации: 660049, г. Красноярск, ул. К. Маркса, 93.

2.Характеристика деятельности организации на объекте

(по обслуживанию населения)

2.1.Сфера деятельности: дополнительное образование.

2.2.Виды оказываемых услуг: услуги по организации и осуществлению образовательного процесса дополнительного образования.

2.3.Форма оказания услуг: на объектах.

2.4.Категории обслуживаемого населения по возрасту: дети, несовершеннолетние.

2.5.Категории обслуживаемых инвалидов: инвалиды с нарушениями умственного развития.

2.6.Плановая мощность: посещаемость, вместимость, пропускная способность — 2 190 обучающихся (муниципальное задание).

2.7.Участие в исполнении ИПР инвалида: да.

3.Состояние доступности объекта

3.1.Путь следования к объекту пассажирским транспортом (описать маршрут движения с использованием пассажирского транспорта): остановки «ул. Тельмана» маршруты автобусов №№ 20, 91, 51, 71, 94, 69, 88, 58, 22; троллейбусов №№ 7, 15; «Молодежная» маршруты автобусов №№ 81, 71, 69, 61, 83, 8.

Наличие адаптированного пассажирского транспорта -нет.

3.2.Путь к объекту от ближайшей остановки пассажирского транспорта:

3.2.1.Расстояние до объектов — 250 м

3.2.2.Время движения пешком — 5 мин

3.2.3.Наличие выделенного от проезжей части пешеходного пути: да.

3.2.4.Перекрестки: нерегулируемые.

3.2.5.Информация на пути следования к объекту: акустическая, тактильная, визуальная — отсутствует.

3.2.6.Перепады на пути: нет.

3.3.Организация доступности объекта для инвалидов — форма обслуживания

№	Категория инвалидов (вид нарушения)	Вариант организации доступности объекта (формы обслуживания)
1	Все категории инвалидов и МГН в том числе инвалиды:	ВНД
2	Передвигающиеся на креслах-колясках	ВНД
3	С нарушением опорно-двигательного аппарата	ВНД

4	С нарушениями зрения	ВНД
5	С нарушениями слуха	ВНД
6	С нарушениями умственного развития	ДУ

3.4.Состояние доступности основных структурно-функциональных зон

№	Основные структурно-функциональные зоны	Состояние доступности, в том числе для основных категорий инвалидов
1	Территория, прилегающая к зданию	ДЧ-И (У), ВНД (К, О, С, Г)
2	Вход (выход) в здание	ДЧ-И (У), ВНД (К, О, С, Г)
3	Пути (пути) движения внутри здания (эвакуация)	ДЧ-И (У), ВНД (К, О, С, Г)
4	Зона целевого назначения здания (целевого посещения объекта)	ДЧ-И (У), ВНД (К, О, С, Г)
5	Санитарно-гигиенические помещения	ДЧ-И (У), ВНД (К, О, С, Г)
6	Система информации и связь (на всех зонах)	ДЧ-И (У), ВНД (К, О, С, Г)
7	Пути движения к объекту (от остановки транспорта)	ДЧ-И (У), ВНД (К, О, С, Г)

3.5.Итоговое заключение о состоянии доступности ОСИ: объект признан частично-доступным для категории инвалидов (У) и временно недоступным для всех остальных категорий инвалидов. Для обеспечения условной доступности объекта для инвалидов с нарушением зрения рекомендуется обеспечить размещение визуальной информации на входе на территорию и на объекты ЦПС.

4.Управленческое решение

4.1.Рекомендации по адаптации основных структурных элементов объектов ЦПС

№	Основные структурно-функциональные зоны объектов	Рекомендации по адаптации объекта (виды работ)
1	Территория, прилегающая к зданиям	Установка визуальной информации, тактильных обозначений
2	Вход (выходы) в здания	Обеспечить информационное сопровождение (цветовое, тактильное, информационные знаки) на путях к главному входу
3	Пути движения внутри здания (и пути эвакуаций)	Установка визуальной информации, тактильных обозначений
4	Зона целевого назначения зданий (целевого посещения объектов)	Установка визуальной информации, тактильных обозначений

5	Санитарно-гигиенические помещения	Установка визуальной информации, тактильных обозначений
6	Система информации на объектах	Установка визуальной информации, тактильных обозначений
7	Пути движения к объектам (от остановки транспорта)	Не нуждается
8	Все зоны и участки	Установка визуальной информации, тактильных обозначений

4.2. Период проведения работ: уточнение смет на работы, разработка программы с объемом финансирования, источников финансирования, выполнение мероприятий (при условии 100% финансирования по смете 2016 и 2017 гг.) в рамках исполнения — документ отсутствует.

4.3. Ожидаемый результат (по состоянию доступности) после выполнения работ по адаптации

№	Категория инвалидов (вид нарушения)	Состояние доступности после выполнения работ
1	Все категории инвалидов и МН в том числе инвалиды:	ВЦД
2	Передвигающиеся на креслах-колясках	ВЦД
3	С нарушением опорно-двигательного аппарата	ВЦД
4	С нарушениями зрения	ДУ
5	С нарушением слуха	ДУ
6	С нарушениями умственного развития	ДП

4.4. Для принятия решения требуется, не требуется (*нужное подчеркнуть*):
Согласование _____

Имеется заключение уполномоченной организации о состоянии доступности объекта (*наименование документа и выдавшей его организации, дата*), прилагается _____

4.5. Информация размещена (обновлена) на Карте доступности субъекта Российской Федерации: eps@krsnet.ru.

5. Особые отметки

Паспорт сформирован на основании:

1. Анкеты (информации об объекте) от « 02 » 02 20 16 г.,

2. Акта обследования объекта: № акта 014
от « 02 » 02 20 16 г.

3. Решения Комиссии _____
от « 02 » 02 20 16 г.

Результаты обследования:

**1. Территории, прилегающей к зданиям (участка)
муниципальное бюджетное образовательное учреждение дополнительного образования
«Центр профессионального самоопределения»
660073, г. Красноярск, ул. Устиновича, 24а**

№ п/п	Наименование функционально-планировочного элемента	Наличие элемента		Выявленные нарушения и замечания		Работы по адаптации объектов		
		есть/нет	№ на плане	№ фото	Содержание	Значимо для инвалида (категория)	Содержание	Виды работ
1.1	Вход (входы) на территорию	есть		1	- отсутствие информации об ОСИ на входе, в т.ч для инвалидов с нарушениями зрения; - наличие перепадов высот - отсутствие тактильной информации перед входом.	Все	- установить информацию об ОСИ на входе со стороны дверной ручки, организовать оказание ситуационной помощи со стороны сотрудников, ответственных за оказание помощи МПН	ТР, ТСП, Орг.
1.2	Путь (пути) движения на территории	есть			Отсутствует обозначение направлений движения ко входам для МПН, отсутствует освещение	все	Нанесение цветовой и тактильной маркировки, организовать освещение.	ТР, ТСП, Орг.
1.3	Лестница (наружная)	нет						
1.4	Пандус (наружный)	Не соответствует						
1.5	Автостоянка и парковка	есть						

II Заключение по зоне:

Наименование структурно-функциональной зоны	Состояние доступности* (к пункту 3.4 Акта обследования)	Приложение		Рекомендации по адаптации (вид работы)** к пункту 4.1 Акта
		№ на плане	№ фото	

	ОСИ)			обследования ОСИ
Территория, прилегающая к зданию (участка)	ДЧ-И (У), ВНД (К,Г, О,С)			Текущий ремонт, ТСР, орг. мероприятия

1 ЭТАП - К- ДУ, О - ДУ, С - ДУ, Г, У - ДП,
2 ЭТАП - К, О - ДЧ, С - ДУ, Г, У - ДП

* указывается: ДП-В - доступно полностью всем; ДП-И 2К, О, С, Г, У) - доступно полностью избирательно (указать категории инвалидов); ДЧ-В - доступно частично всем; ДЧ-И (К, О, С, Г, У) - доступно частично избирательно (указать категории инвалидов); ДУ - доступно условно, ВНД - недоступно

**указывается один из вариантов: не пуждается; ремонт (текущий, капитальный); индивидуальное решение с ТСР; технические решения невозможны - организация альтернативной формы обслуживания

Комментарий к заключению:

Территория, прилегающая к зданию признана доступна частично избирательно (У). Организация ситуационной помощи на входе, нанесение цветовой и тактильной маркировки, организация освещения, позволит сделать вход на территорию здания доступным условно всем остальным категориям инвалидов и МГН.

Результаты обследования:

1. Территории, прилегающей к зданиям (участка)

муниципальное бюджетное образовательное учреждение дополнительного образования

«Центр профессионального самоопределения»

660073, г. Красноярск, ул. Устиновича, 24а, строение 2

№ п/п	Наименование функционально-планировочного элемента	Наличие элемента		Выявленные нарушения и замечания		Работы по адаптации объектов		
		есть/ нет	№ на плане	№ фото	Содержание	Значимо для инвалида (категория)	Содержание	Виды работ
1.1	Вход (входы) на территорию	есть		1	- отсутствие информации об ОСИ на входе, в т.ч для инвалидов с нарушениями зрения; - наличие перепадов высот - отсутствие тактильной информации перед входом.	Все	- установить информацию об ОСИ на входе со стороны дверной ручки, организовать оказание ситуационной помощи со стороны сотрудников, ответственных за оказание помощи МГН	ТР, ТСП, Орг.
1.2	Путь (пути) движения на территории	есть			Отсутствует обозначение направлений движения ко входам для МГН, отсутствует освещение	все	Нанесение цветовой и тактильной маркировки, организовать освещение.	ТР, ТСП, Орг.
1.3	Лестница (наружная)	нет						
1.4	Пандус (наружный)	Не соответствует						
1.5	Автостоянка и парковка	есть						

II Заключение по зоне:

Наименование структурно-функциональной зоны	Состояние доступности* (к пункту 3.4 Акта обследования ОСИ)	Приложение		Рекомендации по адаптации (вид работы)** к пункту 4.1 Акта обследования ОСИ
		№ на плане	№ фото	
Территория, прилегающая к зданию (участка)	ДЧ-И (У), ВЧД (К,Г, О,С)			Текущий ремонт, ТСП, орг. мероприятия

1 ЭТАП - К-ДУ, О-ДУ, С-ДУ, Г, У-ДП,
2 ЭТАП - К, О-ДЧ, С-ДУ, Г, У-ДП

* указывается: ДП-В - доступно полностью всем; ДП-И 2К, О, С, Г, У) – доступно полностью избирательно (указать категории инвалидов); ДЧ-В - доступно частично всем; ДЧ-И (К, О, С, Г, У) – доступно частично избирательно (указать категории инвалидов); ДУ - доступно условно, ВНД - недоступно

**указывается один из вариантов: не нуждается; ремонт (текущий, капитальный); индивидуальное решение с ТСР; технические решения невозможны – организация альтернативной формы обслуживания

Комментарий к заключению:

Территория, прилегающая к зданию признана доступна частично избирательно (У). Организация ситуационной помощи на входе, нанесение цветовой и тактильной маркировки, организация освещения, позволит сделать вход на территорию здания доступным условно всем остальным категориям инвалидов и МПН.

Результаты обследования:

1. Территории, прилегающей к зданиям (участка)

муниципальное бюджетное образовательное учреждение дополнительного образования
«Центр профессионального самоопределения»
660112, г. Красноярск, пр. Metallургов, 146

№ п/п	Наименование функционально-планировочного элемента	Наличие элемента			Выявленные нарушения и замечания		Работы по адаптации объектов	
		есть/нет	№ на плане	№ фото	Содержание	Значимо для инвалида (категория)	Содержание	Виды работ
1.1	Вход (входы) на территорию	есть		1	- отсутствие информации об ОСИ на входе, в т.ч для инвалидов с нарушениями зрения; - наличие перепадов высот - отсутствие тактильной информации перед входом.	Все	- установить информацию об ОСИ на входе со стороны дверной ручки, организовать оказание ситуационной помощи со стороны сотрудников, ответственных за оказание помощи МГН	ТР, ТСР, Орг.
1.2	Путь (пути) движения на территории	есть			Отсутствует обозначение направлений движения ко входам для МГН, отсутствует освещение	все	Нанесение цветовой и тактильной маркировки, организовать освещение.	ТР, ТСР, Орг.
1.3	Лестница (наружная)	нет						
1.4	Пандус (наружный)	Не соответствует						
1.5	Автостоянка и парковка	есть						

II Заключение по зоне:

Наименование структурно-функциональной зоны	Состояние доступности* (к пункту 3.4 Акта обследования ОСИ)	Приложение		Рекомендации по адаптации (вид работы)** к пункту 4.1 Акта обследования ОСИ
		№ на плане	№ фото	
Территория, прилегающая к зданию (участка)	ДЧ-И (У), ВНД (К,Г, О,С)			Текущий ремонт, ТСР, орг. мероприятия

1 ЭТАП - К-ДУ, О-ДУ, С-ДУ, Г, У-ДП,

2 ЭТАП - К, О-ДЧ, С-ДУ, Г, У-ДП

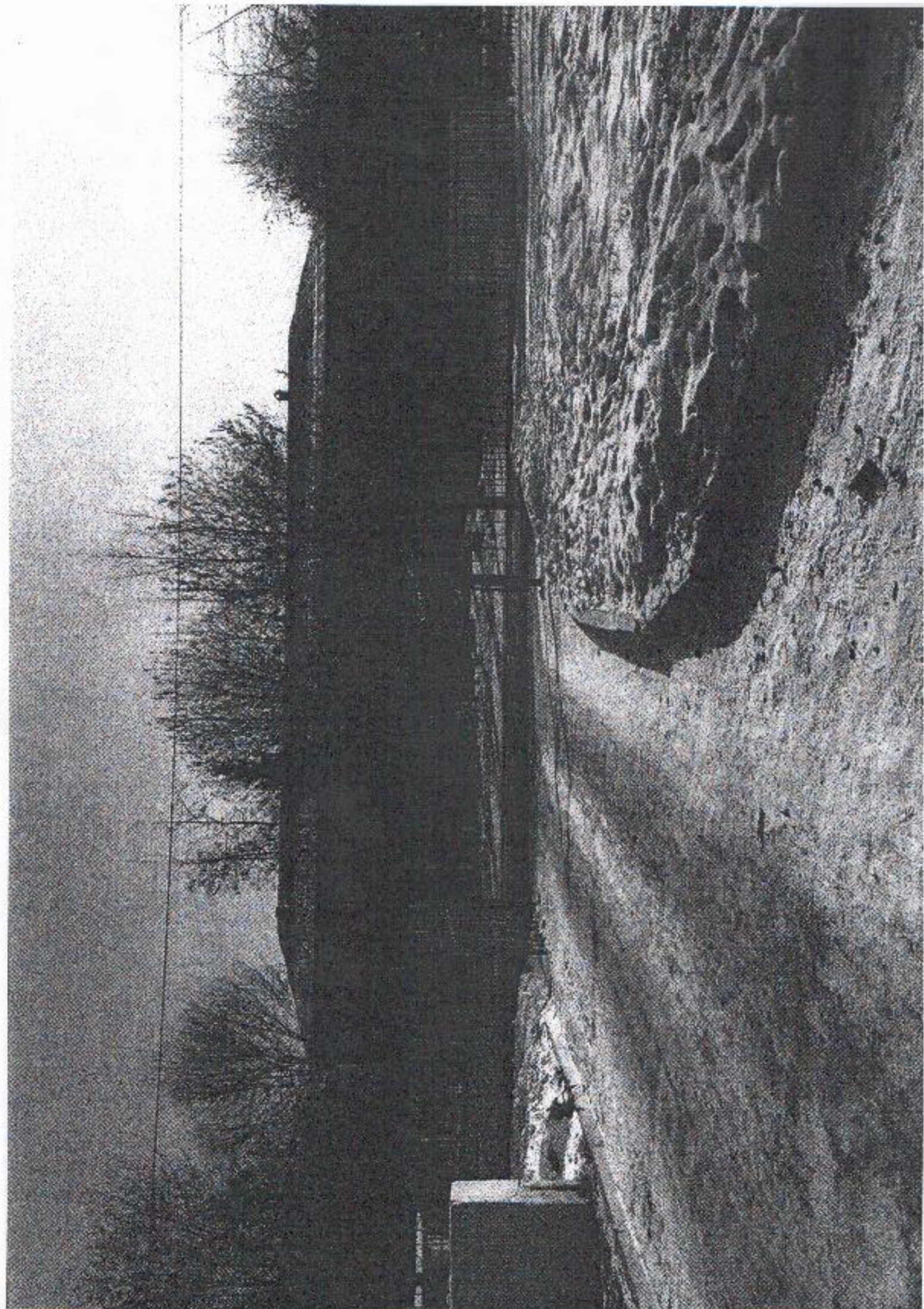
* указывается: ДП-В - доступно полностью всем; ДП-И 2К, О, С, Г, У) - доступно полностью избирательно (указать категории инвалидов); ДЧ-В - доступно частично всем; ДЧ-И (К, О, С, Г, У) - доступно частично избирательно (указать категории инвалидов); ДУ - доступно условно, ВНД - недоступно

**указывается один из вариантов: не нуждается; ремонт (текущий, капитальный); индивидуальное решение с ТСР; технические решения невозможны - организация альтернативной формы обслуживания

Комментарий к заключению:

Территория, прилегающая к зданию призвана доступна частично избирательно (У). Организация ситуационной помощи на входе, нанесение цветовой и тактильной маркировки, организация освещения, позволит сделать вход на территорию здания доступным условно всем остальным категориям инвалидов и МГП.





Результаты обследования:

2. Входа (центрального) в здания

муниципальное бюджетное образовательное учреждение дополнительного образования

«Центр профессионального самоопределения»

660073, г. Красноярск, ул. Устиновича, 24а

№ п/п	Наименование функционально-планировочного элемента	Наличие элемента			Выявленные нарушения и замечания		Работы по адаптации объектов	
		есть/нет	№ на плане	№ фото	Содержание	Значимо для инвалида (категория)	Содержание	Виды работ
2.1	Лестница (наружная)	нет						
2.2	Пандус (наружный)	нет						
2.3	Входная площадка (перед дверью)	есть			Отсутствует контрастная полоса перед дверью, информация об ОСИ не дублируется рельефными знаками.	все	Нанести контрастную полосу перед дверью за 0,8 м до проема	ТР
2.4	Дверь (входная)	есть			Отсутствует световой и звуковой маяк. Отсутствует контрастная маркировка на прозрачном дверном полотне.	все	Установка светового и звукового маяка. Нанести яркую контрастную маркировку на уровне 1,2 м - 1,5 м от поверхности пешеходного пути.	ТР
2.5	Тамбур	есть			Отсутствует контрастная маркировка на прозрачном дверном полотне.	С	Тамбур отсутствует по: пр. Metallургов, 14б	ТР

II Заключение по зоне:

Наименование структурно-функциональной зоны	Состояние доступности* (к пункту 3.4 Акта обследования ОСИ)	Приложение		Рекомендации по адаптации (вид работы)** к пункту 4.1 Акта обследования ОСИ
		№ на плане	№ фото	
Центральный вход в здание	дч-и (У) ВНД (К, Г, О,С)			Текущий ремонт, ТСР, орг.мероприятия

* указывается: ДП-В - доступно полностью всем; ДП-И (К, О, С, Г, У) – доступно полностью избирательно (указать категории инвалидов); ДЧ-В - доступно частично всем; ДЧ-И (К, О, С, Г, У) – доступно частично избирательно (указать категории инвалидов); ДУ - доступно условно, ВНД - недоступно

**указывается один из вариантов: не нуждается; ремонт (текущий, капитальный); индивидуальное решение с ТСР; технические решения невозможны – организация альтернативной формы обслуживания

Комментарий к заключению:

Центральный вход в здания признан доступным частично избирательно (Г, У). Нанесение контрастной маркировки крайних ступеней и рельефной полосы за 0,8 м до лестницы, нанесение контрастной полосы перед дверью за 0,8 м до проема, установка светового и звукового маяка, нанесение яркой контрастной маркировки на уровне 1,2 м-1,5 м от поверхности пешеходного пути позволит сделать центральный вход в здание доступным условно всем остальным категориям инвалидов и МГН.

Результаты обследования:

2. Входа (центрального) в здания

муниципальное бюджетное образовательное учреждение дополнительного образования
«Центр профессионального самоопределения»
660073, г. Красноярск, ул. Устиновича, 24а, строение 2

№ п/п	Наименование функционально-планировочного элемента	Наличие элемента		Выявленные нарушения и замечания		Работы по адаптации объектов		
		есть	№ на плане	№ фото	Содержание	Значимо для инвалида (категория)	Содержание	Виды работ
2.1	Лестница (наружная)	есть			Отсутствует контрастная и рельефная маркировка ступеней.	все	Лестница запасного выхода	ТР
2.2	Пандус (наружный)	нет						
2.3	Входная площадка (перед дверью)	есть			Отсутствует контрастная полоса перед дверью, информация об ОСИ не дублируется рельефными знаками.	все	Нанести контрастную полосу перед дверью за 0,8 м до проема	ТР
2.4	Дверь (входная)	есть			Отсутствует световой и звуковой маяк. Отсутствует контрастная маркировка на прозрачном дверном полотне.	все	Установка светового и звукового маяка. Нанести яркую контрастную маркировку на уровне 1,2 м-1,5 м от поверхности пешеходного пути.	ТР
2.5	Тамбур	есть			Отсутствует контрастная маркировка на прозрачном дверном полотне.	С	Тамбур отсутствует по: пр. Металлургов, 14б	ТР

II Заключение по зоне:

Наименование структурно-функциональной зоны	Состояние доступности* (к пункту 3.4 Акта обследования ОСИ)	Приложение		Рекомендации по адаптации (вид работы)** к пункту 4.1 Акта обследования ОСИ
		№ на плане	№ фото	

Центральный вход в здание	ДЧ-И (У) ВНД (К, Г, О,С)			Текущий ремонт, ТСР, орг.мероприятия
---------------------------	--------------------------	--	--	--------------------------------------

* указывается: ДП-В - доступно полностью всем; ДП-И (К, О, С, Г, У) – доступно полностью избирательно (указать категории инвалидов); ДЧ-В - доступно частично всем; ДЧ-И (К, О, С, Г, У) – доступно частично избирательно (указать категории инвалидов); ДУ - доступно условно, ВНД - недоступно

**указывается один из вариантов: не нуждается; ремонт (текущий, капитальный); индивидуальное решение с ТСР; технические решения невозможны – организация альтернативной формы обслуживания

Комментарий к заключению:

Центральный вход в здания признан доступным частично избирательно (Г, У). Нанесение контрастной маркировки крайних ступеней и рельефной полосы за 0,8 м до лестницы, нанесение контрастной полосы перед дверью за 0,8 м до проема, установка светового и звукового маяка, нанесение яркой контрастной маркировки на уровне 1,2 м-1,5 м от поверхности пешеходного пути позволит сделать центральный вход в здание доступным условно всем остальным категориям инвалидов и МГН.

Результаты обследования:

2. Входа (центрального) в здания

муниципальное бюджетное образовательное учреждение дополнительного образования
«Центр профессионального самоопределения»
660112, г. Красноярск, пр. Metallургов, 14б

№ п/п	Наименование функционально-планировочного элемента	Наличие элемента		Выявленные нарушения и замечания		Работы по адаптации объектов		
		есть	№ на плане	№ фото	Содержание	Значимо для инвалида (категория)	Содержание	Виды работ
2.1	Лестница (наружная)	нет						
2.2	Пандус (наружный)	нет						
2.3	Входная площадка (перед дверью)	есть			Отсутствует контрастная полоса перед дверью, информация об ОСИ не дублируется рельефными знаками.	все	Нанести контрастную полосу перед дверью за 0,8 м до проема	ТР
2.4	Дверь (входная)	есть			Отсутствует световой и звуковой маяк. Отсутствует контрастная маркировка на прозрачном дверном полотне.	все	Установка светового и звукового маяка. Нанести яркую контрастную маркировку на уровне 1,2 м - 1,5 м от поверхности пешеходного пути.	ТР
2.5	Тамбур	есть			Отсутствует контрастная маркировка на прозрачном дверном полотне.	С	Тамбур отсутствует по: пр. Metallургов, 14б	ТР

II Заключение по зоне:

Наименование структурно-функциональной зоны	Состояние доступности* (к пункту 3.4 Акта обследования ОСИ)	Приложение		Рекомендации по адаптации (вид работы)** к пункту 4.1 Акта обследования ОСИ
		№ на плане	№ фото	
Центральный вход в здание	ДЧ-И (У) ВНД (К, Г, О, С)			Текущий ремонт, ТСР, орг. мероприятия

* указывается: ДП-В - доступно полностью всем; ДП-И (К, О, С, Г, У) - доступно полностью избирательно (указать категории инвалидов); ДЧ-В - доступно частично всем; ДЧ-

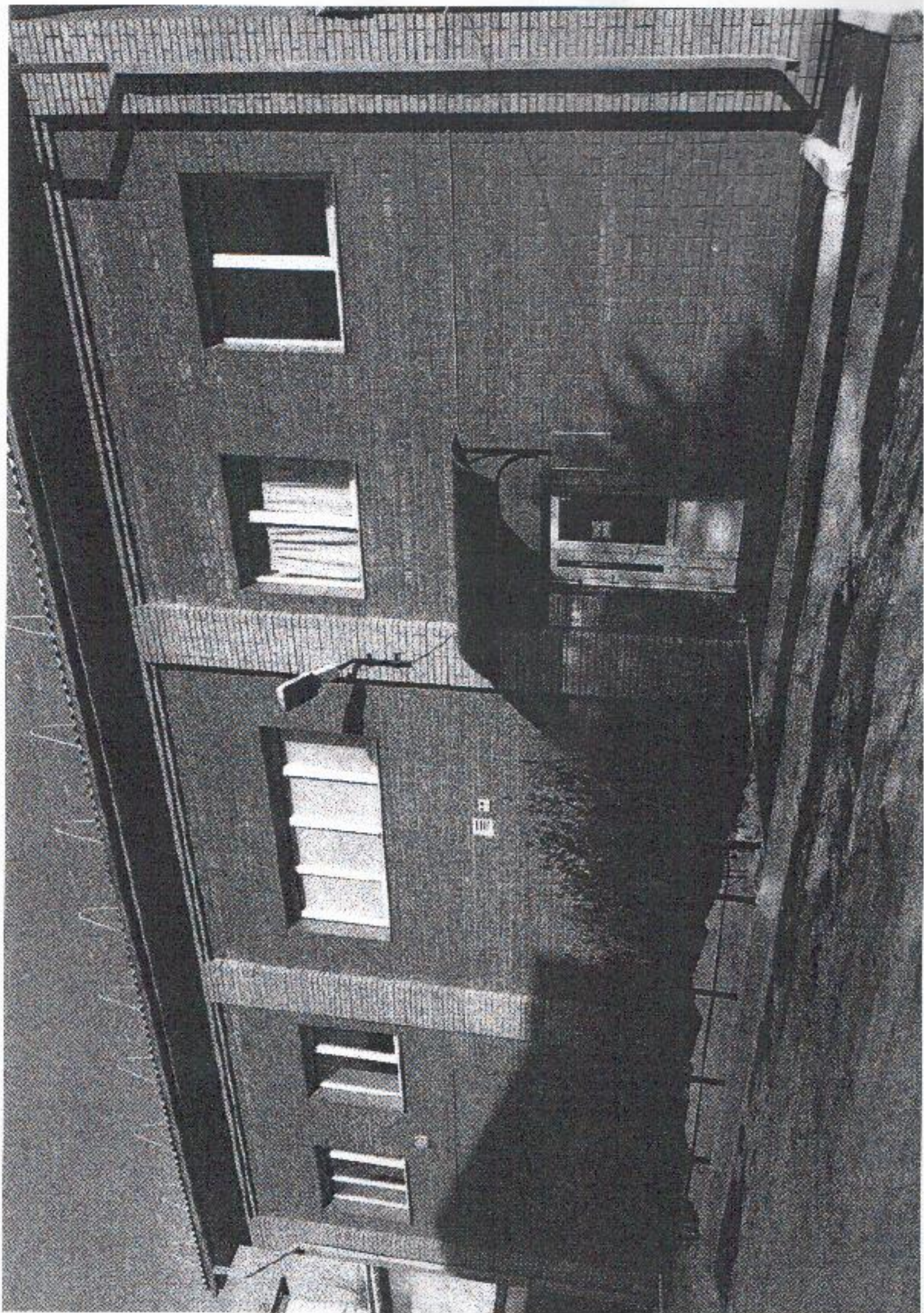
И (К, О, С, Г, У) – доступно частично избирательно (указать категории инвалидов); ДУ – доступно условно, ВНД – недоступно

**указывается один из вариантов: не пуждается: ремонт (текущий, капитальный); индивидуальное решение с ТСР; технические решения невозможны – организация альтернативной формы обслуживания

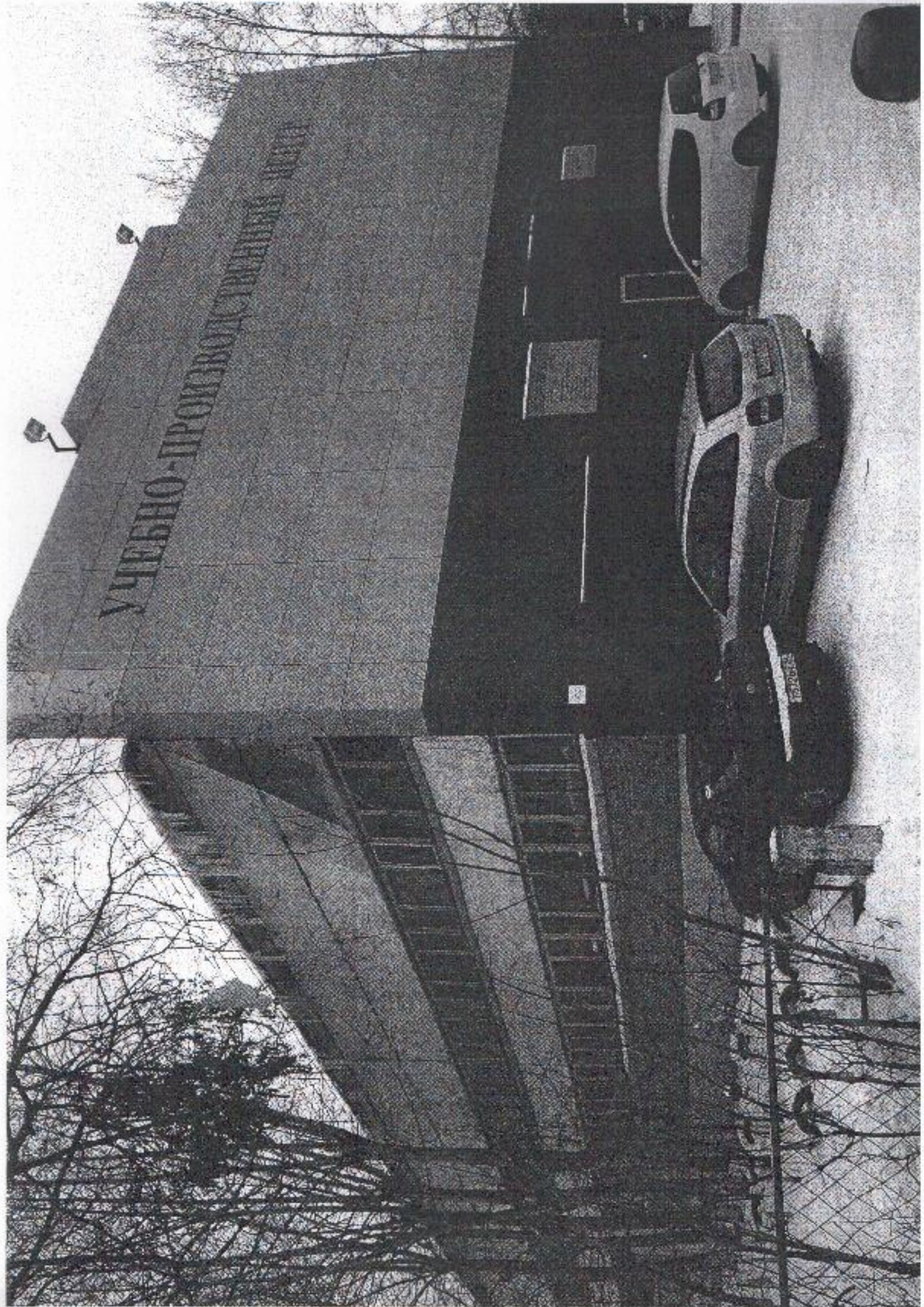
Комментарий к заключению:

Центральный вход в здания признан доступным частично избирательно (Г, У). Нанесение контрастной маркировки крайних ступеней и рельефной полосы за 0,8 м до лестницы, нанесение контрастной полосы перед дверью за 0,8 м до проема, установка светового и звукового маяка, нанесение яркой контрастной маркировки на уровне 1,2 м-1,5 м от поверхности пешеходного пути позволит сделать центральный вход в здание доступным условно всем остальным категориям инвалидов и МГН.





УЧЕБНО-ПРОИЗВОДСТВЕННЫЙ ЦЕНТР



Результаты обследования:

3. Путь движения внутри зданий (в т. ч. путей эвакуации)

муниципальное бюджетное образовательное учреждение дополнительного образования
«Центр профессионального самоопределения»
660073, г. Красноярск, ул. Устиновича, 24а

№ п/п	Наименование функционально-планировочного элемента	Наличие элемента			Выявленные нарушения и замечания		Работы по адаптации объектов	
		есть/нет	№ на плане	№ фото	Содержание	Значимо для инвалида (категория)	Содержание	Виды работ
3.1	Коридор (1 этаж)	есть			Не обозначены пути эвакуации в соответствии с особенностями восприятия инвалидов	Все	Организовать размещение комплексной системы информации от входа на пути движения внутри здания к зонам целевого назначения и санитарно-гигиеническому помещению.	ТСР
3.2	Лестница (внутри здания)	есть			Лестницы не дублируются пандусами или подъемными устройствами. Нет тактильной информации перед маршем лестницы. Нет контрастной маркировки крайних ступеней.	К, О, С	Организовать оказание ситуационной помощи. Нанести контрастную маркировку на проступь крайних ступеней. Разместить сведения об уровне этажа («вверх ногами»)	ТСР
3.3	Пандус (внутри здания)	нет						
3.4	Лифт пассажирский (или подъемник)	нет						
3.5	Дверь	есть			Нет дублирования	К, О, Г.	Установить рельефную	ТСР

				рельефными знаками на обозначениях		табличку; Установить «говорящую» табличку	
3.6	Пути эвакуации (в т. ч. зоны безопасности)	есть					
	ОБЩИЕ требования к зоне						

II Заключение по зоне:

Наименование структурно-функциональной зоны	Состояние доступности* (к пункту 3.4 Акта обследования ОСИ)	Приложение		Рекомендации по адаптации (вид работы)** к пункту 4.1 Акта обследования ОСИ
		№ на плане	№ фото	
Пути (путей) движения внутри здания (в т.ч. путей эвакуации)	ДЧ-И (У), ВНД (К, О, С, Г)			Текущий ремонт, ТСР, мероприятия

* указывается: ДП-В - доступно полностью всем; ДП-И (К, О, С, Г, У) – доступно полностью избирательно (указать категории инвалидов); ДЧ-В - доступно частично всем; ДЧ-И (К, О, С, Г, У) – доступно частично избирательно (указать категории инвалидов); ДУ - доступно условно, ВНД - недоступно

** указывается один из вариантов: не требуется; ремонт (текущий, капитальный); индивидуальное решение с ТСР; технические решения невозможны – организация альтернативной формы обслуживания

Комментарий к заключению:

Пути движения внутри зданий (в т. ч. пути эвакуации) признаны доступными частично избирательно (У). Организация размещения комплексной системы информации от входа на пути движения внутри здания к зонам целевого назначения и санитарно-гигиеническому помещению; установка тактильной плитки за 0,8 м до начала марша по длине лестницы; организация ситуационной помощи; нанесение контрастной маркировки на проступь крайних ступеней; размещение сведения об уровне этажа («вверх ногами»); установка рельефной таблички; установка «говорящей» таблички регулирование доводчика позволит сделать пути движения внутри здания (в т. ч. пути эвакуации) доступными условно всем остальным категориям инвалидов и МГН.

Результаты обследования:

3. Путь движения внутри зданий (в т. ч. путей эвакуации)

муниципальное бюджетное образовательное учреждение дополнительного образования
«Центр профессионального самоопределения»
660073, г. Красноярск, ул. Устиповича, 24а, строение 2

№ п/п	Наименование функционально-планировочного элемента	Наличие элемента			Выявленные нарушения и замечания		Работы по адаптации объектов	
		есть/нет	№ папки	№ фото	Содержание	Значимо для инвалида (категория)	Содержание	Виды работ
3.1	Коридор (1 этаж)	есть			Не обозначены пути эвакуации в соответствии с особенностям и восприятия инвалидов	Все	Организовать размещение комплексной системы информации от входа на пути движения внутри здания к зонам целевого назначения и санитарно-гигиеническому помещению.	ТСР
3.2	Лестница (внутри здания)	есть			Лестницы не дублируются пандусами или подъемными устройствами. Нет тактильной информации перед маршем лестницы. Нет контрастной маркировки крайних ступеней.	К, О, С	Организовать оказание ситуационной помощи. Нанести контрастную маркировку на проступь крайних ступеней. Разместить сведения об уровне этажа («вверх ногами»)	ТСР
3.3	Пандус (внутри здания)	нет						
3.4	Лифт пассажирский (или подъемник)	нет						
3.5	Дверь	есть			Нет дублирования	К, О, Г.	Установить рельефную табличку;	ТСР

				рельефными знаками на обозначениях	Установить «говорящую» табличку
3.6	Пути эвакуации (в т. ч. зоны безопасности)	есть			
	ОБЩИЕ требования к зоне				

II Заключение по зоне:

Наименование структурно-функциональной зоны	Состояние доступности* (к пункту 3.4 Акта обследования ОСИ)	Приложение		Рекомендации по адаптации (вид работы)** к пункту 4.1 Акта обследования ОСИ
		№ на плане	№ фото	
Пути (путей) движения внутри здания (в т.ч. путей эвакуации)	ДЧ-И (У), ВНД (К, О, С, Г)			Текущий ремонт, ТСР, оргмероприятия

* указывается: ДП В - доступно полностью всем; ДП-И (К, О, С, Г, У) – доступно полностью избирательно (указать категории инвалидов); ДЧ-В - доступно частично всем; ДЧ-И (К, О, С, Г, У) – доступно частично избирательно (указать категории инвалидов); ДУ - доступно условно, ВПД - недоступно

** указывается один из вариантов: не нуждается; ремонт (текущий, капитальный); индивидуальное решение с ТСР; технические решения невозможны – организация альтернативной формы обслуживания

Комментарий к заключению:

Пути движения внутри зданий (в т. ч. пути эвакуации) признаны доступными частично избирательно (У). Организация размещения комплексной системы информации от входа на пути движения внутри здания к зонам целевого назначения и санитарно-гигиеническому помещению, установка тактильной плитки за 0,8 м до начала марша по длине лестницы, организация ситуационной помощи, нанесение контрастной маркировки на проступь крайних ступеней, размещение сведения об уровне этажа («вверх ногами»), установка рельефной таблички, установка «говорящей» таблички регулирование доводчика позволит сделать пути движения внутри здания (в т. ч. пути эвакуации) доступными условно всем остальным категориям инвалидов и МГН.

Результаты обследования:

3. Путей движения внутри зданий (в т. ч. путей эвакуации)

муниципальное бюджетное образовательное учреждение дополнительного образования
«Центр профессионального самоопределения»
660112, г. Красноярск, пр. Металлургов, 14б

№ п/п	Наименование функционально-планировочного элемента	Наличие элемента			Выявленные нарушения и замечания		Работы по адаптации объектов	
		есть/нет	№ на плане	№ фото	Содержание	Значимо для инвалида (категория)	Содержание	Виды работ
3.1	Коридор (1 этаж)	есть			Не обозначены пути эвакуации в соответствии с особенностями восприятия инвалидов	Все	Организовать размещение комплексной системы информации от входа на пути движения внутри здания к зонам целевого назначения и санитарно-гигиеническому помещению.	ТСР
3.2	Лестница (внутри здания)	есть			Лестницы не дублируются пандусами или подъемными устройствами. Нет тактильной информации перед маршем лестницы. Нет контрастной маркировки крайних ступеней.	К, О, С	Организовать оказание ситуационной помощи. Нанести контрастную маркировку на проступь крайних ступеней. Разместить сведения об уровне этажа («вверх ногами»)	ТСР
3.3	Пандус (внутри здания)	нет						
3.4	Лифт пассажирский (или подъемник)	нет						
3.5	Дверь	есть			Нет дублирования рельефными знаками на	К, О, Г.	Установить рельефную табличку; Установить «говорящую» табличку	ТСР

					обозначениях			
3.6	Пути эвакуации (в т. ч. зоны безопасности)	есть						
	ОБЩИЕ требования к зоне							

II Заключение по зоне:

Наименование структурно-функциональной зоны	Состояние доступности* (к пункту 3.4 Акта обследования ОСИ)	Приложение		Рекомендации по адаптации (вид работы)** к пункту 4.1 Акта обследования ОСИ
		№ на плане	№ фото	
Пути (путей) движения внутри здания (в т.ч. путей эвакуации)	ДЧ-И (У), ВНД (К, О, С, Г)			Текущий ремонт, ТСР, оргмероприятия

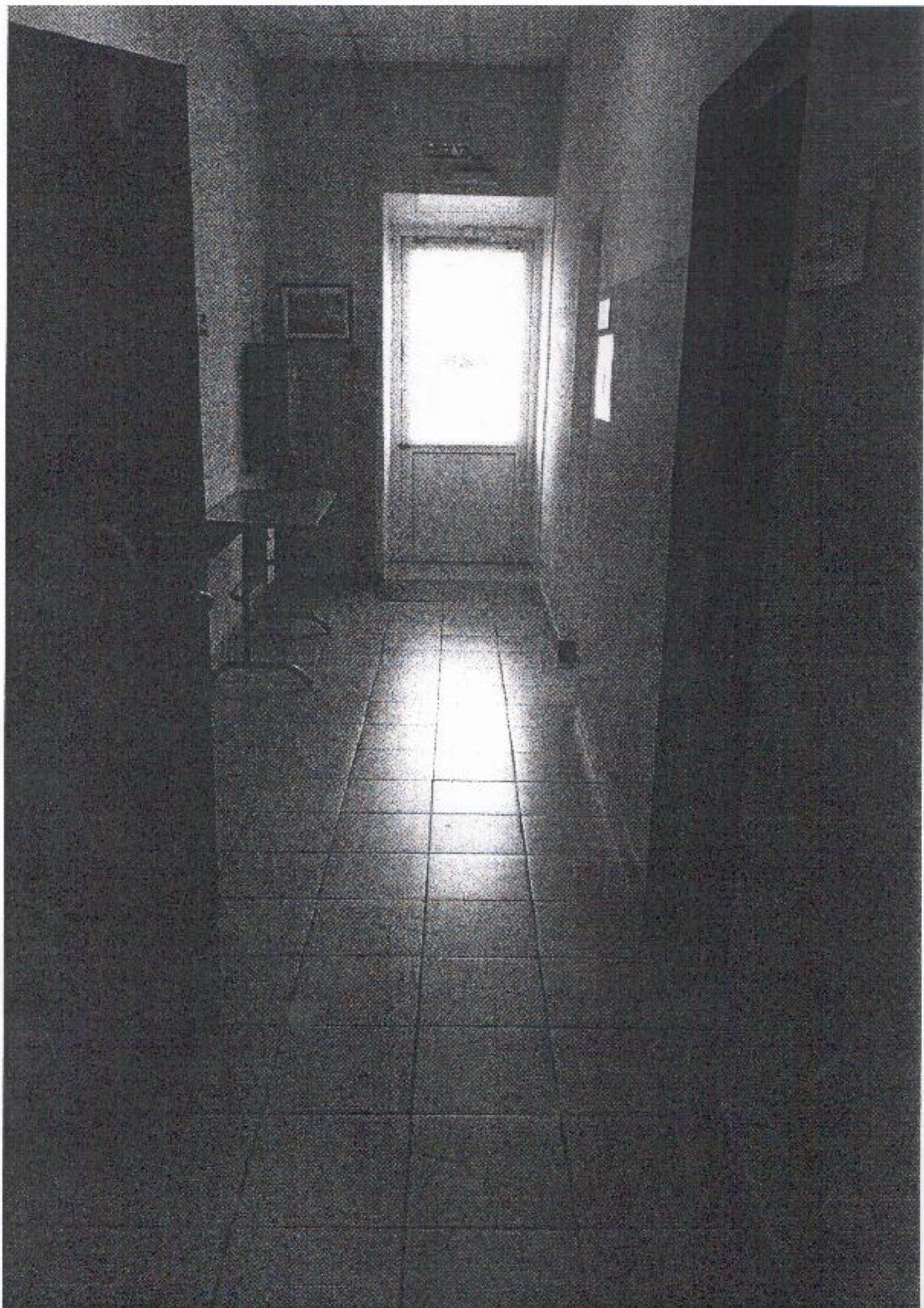
* указывается: ДП-В - доступно полностью всем; ДП-И (К, О, С, Г, У) - доступно полностью избирательно (указать категории инвалидов); ДЧ-В - доступно частично всем; ДЧ-И (К, О, С, Г, У) - доступно частично избирательно (указать категории инвалидов); ДУ - доступно условно, ВНД - недоступно

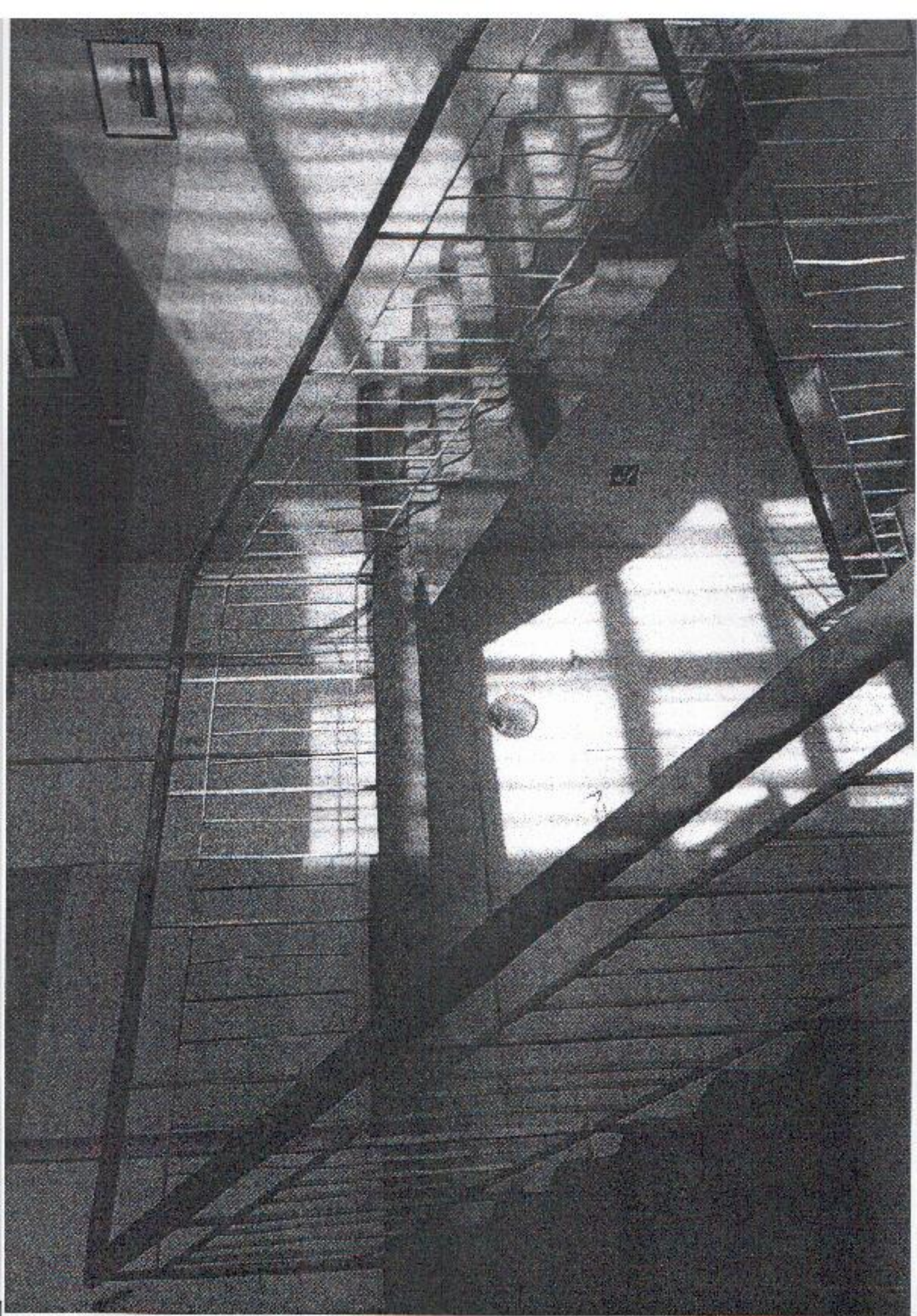
** указывается один из вариантов: не нуждается; ремонт (текущий, капитальный); индивидуальное решение с ТСР; технические решения невозможны - организация альтернативной формы обслуживания

Комментарий к заключению:

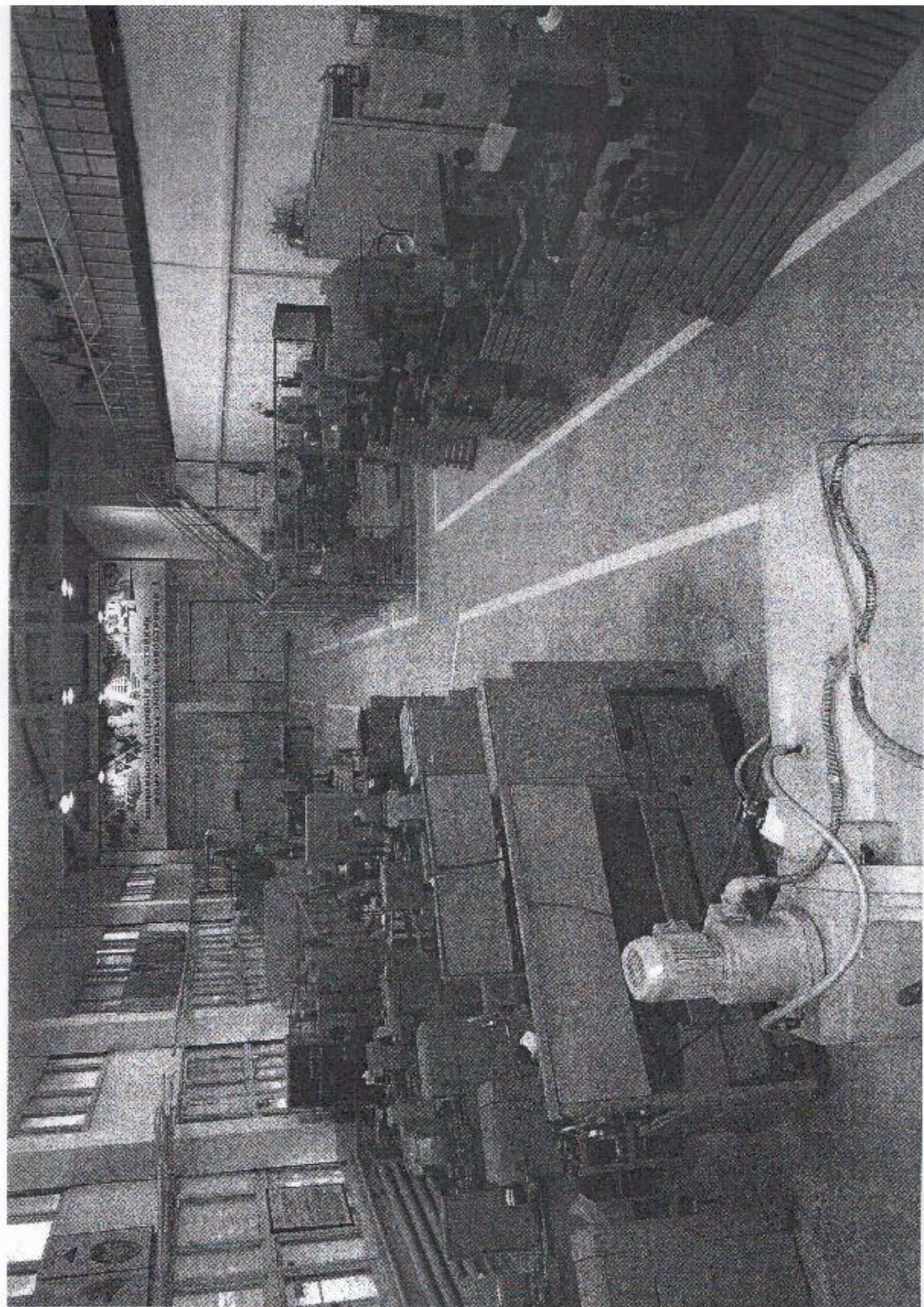
Пути движения внутри зданий (в т. ч. пути эвакуации) признаны доступными частично избирательно (У). Организация размещения комплексной системы информации от входа на пути движения внутри здания к зонам целевого назначения и санитарно-гигиеническому помещению, установка тактильной плитки за 0,8 м до начала марша по длине лестницы, организация ситуационной помощи, нанесение контрастной маркировки на проступь крайних ступеней, размещение сведения об уровне этажа («вверх ногами»), установка рельефной таблички, установка «говорящей» таблички регулирование доводчика позволит сделать пути движения внутри здания (в т. ч. пути эвакуации) доступными условно всем остальным категориям инвалидов и МГН.













ПЛАН ЕВАКУАЦІЇ

при пожежі і чрезвычайних ситуаціях
із приміщень майстерських «Автодело» Межквального учеоного
комбінату №4 по адресу: ул. Устинова, 24а, стр.2



При пожежі зазвоніть - 01
С мобільного - 01* з коду 112
Тел. ПУ № 17 27 66 090

**Не подавайте панику!
Сохраняйте спокойствие!**

Действия при пожаре

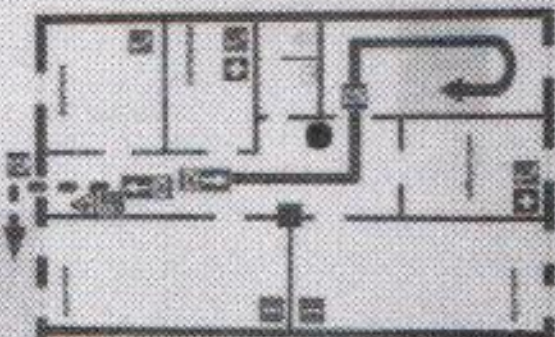
- 1 Сигнал
Позвонить 01
Позвонить 01* з коду 112
- 2 Пожар
Позвонить 01
Позвонить 01* з коду 112
- 3 Пожар
Позвонить 01
Позвонить 01* з коду 112

Действия при эвакуации

- 1 Сигнал
Позвонить 01
Позвонить 01* з коду 112
- 2 Пожар
Позвонить 01
Позвонить 01* з коду 112
- 3 Пожар
Позвонить 01
Позвонить 01* з коду 112

Символика обозначений

- 1 Выход
- 2 Выход
- 3 Выход
- 4 Выход
- 5 Выход
- 6 Выход
- 7 Выход
- 8 Выход
- 9 Выход
- 10 Выход
- 11 Выход
- 12 Выход
- 13 Выход
- 14 Выход
- 15 Выход
- 16 Выход
- 17 Выход
- 18 Выход
- 19 Выход
- 20 Выход
- 21 Выход
- 22 Выход
- 23 Выход
- 24 Выход
- 25 Выход
- 26 Выход
- 27 Выход
- 28 Выход
- 29 Выход
- 30 Выход
- 31 Выход
- 32 Выход
- 33 Выход
- 34 Выход
- 35 Выход
- 36 Выход
- 37 Выход
- 38 Выход
- 39 Выход
- 40 Выход
- 41 Выход
- 42 Выход
- 43 Выход
- 44 Выход
- 45 Выход
- 46 Выход
- 47 Выход
- 48 Выход
- 49 Выход
- 50 Выход
- 51 Выход
- 52 Выход
- 53 Выход
- 54 Выход
- 55 Выход
- 56 Выход
- 57 Выход
- 58 Выход
- 59 Выход
- 60 Выход
- 61 Выход
- 62 Выход
- 63 Выход
- 64 Выход
- 65 Выход
- 66 Выход
- 67 Выход
- 68 Выход
- 69 Выход
- 70 Выход
- 71 Выход
- 72 Выход
- 73 Выход
- 74 Выход
- 75 Выход
- 76 Выход
- 77 Выход
- 78 Выход
- 79 Выход
- 80 Выход
- 81 Выход
- 82 Выход
- 83 Выход
- 84 Выход
- 85 Выход
- 86 Выход
- 87 Выход
- 88 Выход
- 89 Выход
- 90 Выход
- 91 Выход
- 92 Выход
- 93 Выход
- 94 Выход
- 95 Выход
- 96 Выход
- 97 Выход
- 98 Выход
- 99 Выход
- 100 Выход



Составлен за пожарную безопасность Государственный И.И.

Госпожарслужба



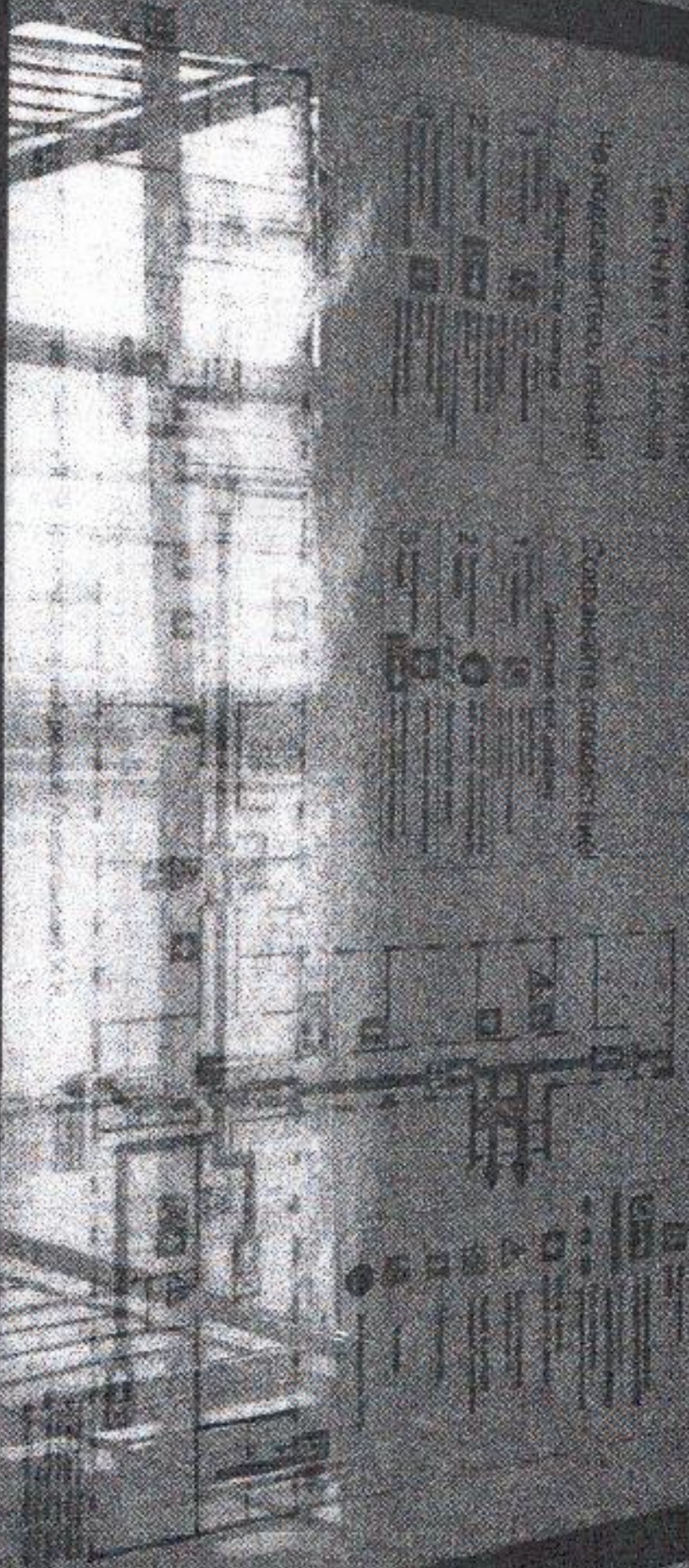
ПЛАН ЗВАКУАЛНИ

Универзитетски центар за истраживање и развој у области физике и математике
у сараđи са Инститutom за Нуклеарну Енергију

Београд, 1978. г.

Универзитетски центар за истраживање и развој у области физике и математике

Институт за Нуклеарну Енергију



I Результаты обследования:

**4. Зоны целевого назначения здания (целевого посещения объекта)
муниципальное бюджетное образовательное учреждение дополнительного образования
«Центр профессионального самоопределения»
660073, г. Красноярск, ул. Устиновича, 24а**

№ п/п	Наименование функционально-планировочного элемента	Наличие элемента		Выявленные нарушения и замечания		Работы по адаптации объектов		
		есть/нет	№ на плане	№ фото	Содержание	Значимо для инвалида (категория)	Содержание	Виды работ
4.1	Кабинетная форма обслуживания	есть			Ненормативная форма размещения визуальной информации о помещении, отсутствие дублирования инф. обозначений помещений, отсутствие контрастной и рельефной поверхности перед дверью.	К, О, Г, С.	Разместить информацию о помещении на стене со стороны дверной ручки на высоте от 1,4 до 1,75 м с дублированием рельефным шрифтом, нанести контрастную и рельефную поверхность за 0,6м перед дверью.	ТСР, ТР
4.2	Зальная форма обслуживания	есть			- В зале не выделены специальные места для инвалидов на креслах-колясках, инвалидов с нарушениями зрения и слуха. - При проведении мероприятий не организовано донесение информации в доступной форме людям с нарушениями восприятия.	К, О, Г, С.	Выделить в зале не менее 5% специально оборудованных мест с возможностью усиления звука и дублированием звуковой и визуальной информации (организация сурдоперевода), Организовать ситуационную помощь в виде сопровождения персонала.	Орг, ТСР, ТР
4.3	Прилавочная форма обслуживания	нет						

4.4	Форма обслуживания с перемещением по маршруту	нет						
4.5	Кабина индивидуального обслуживания	нет						
ОБЩИЕ требования к зоне								
№ п/п	Наименование функционально-планировочного элемента	Наличие элемента	Выявленные нарушения и замечания	Работы по адаптации и объектов	№ п/п	Наименование функционально-планировочного элемента	Наличие элемента	Выявленные нарушения и замечания

III Заключение по зоне:

Наименование структурно-функциональной зоны	Состояние доступности* (к пункту 3.4 Акта обследования ОСИ)	Приложение		Рекомендации по адаптации (вид работы)** к пункту 4.1 Акта обследования ОСИ
		№ на плане	№ фото	
Зоны целевого назначения здания	ДЧ-И (У), ВНД (К, О, С, Г)			Текущий ремонт, ТСР, оргмероприятия

* указывается: ДП-В - доступно полностью всем; ДП-И (К, О, С, Г, У) - доступно полностью избирательно (указать категории инвалидов); ДЧ-В - доступно частично всем; ДЧ-И (К, О, С, Г, У) - доступно частично избирательно (указать категории инвалидов); ДУ - доступно условно, ВНД - недоступно

**указывается один из вариантов: не нуждается; ремонт (текущий, капитальный); индивидуальное решение с ТСР; технические решения невозможны - организация альтернативной формы обслуживания

Комментарий к заключению:

Зона целевого назначения здания (целевого посещения объекта) признана доступной частично избирательно (У). Размещение информации о помещении на стене со стороны дверной ручки на высоте от 1,4 до 1,75 м с дублированием рельефным шрифтом, нанесение контрастной и рельефной поверхности за 0,6м перед дверью, выделение в зале не менее 5% специально оборудованных мест с возможностью усиления звука и дублированием звуковой и визуальной информации (организация сурдоперевода), организация ситуационной помощи в виде сопровождения персонала позволит сделать зону целевого назначения здания доступной условно всем остальным категориям инвалидов и МГН.

I Результаты обследования:

**4. Зоны целевого назначения здания (целевого посещения объекта)
муниципальное бюджетное образовательное учреждение дополнительного образования
«Центр профессионального самоопределения»
660073, г. Красноярск, ул. Устиновича, 24а, строение 2**

№ п/п	Наименование функционально-планировочного элемента	Наличие элемента			Выявленные нарушения и замечания		Работы по адаптации объектов	
		есть/нет	№ на плане	№ фото	Содержание	Значимо для инвалидов (категория)	Содержание	Виды работ
4.1	Кабинетная форма обслуживания	есть			Ненормативная форма размещения визуальной информации о помещении, отсутствие дублирования инф. обозначений помещений, отсутствие контрастной и рельефной поверхности перед дверью.	К, О, Г, С.	Разместить информацию о помещении на стене со стороны дверной ручки на высоте от 1,4 до 1,75 м с дублированием рельефным прифтом, нанести контрастную и рельефную поверхность за 0,6м перед дверью.	ТСР, ТР
4.2	Зальная форма обслуживания	есть			- В зале не выделены специальные места для инвалидов на креслах-колясках, инвалидов с нарушениями зрения и слуха. - При проведении мероприятий не организовано донесение информации в доступной форме людям с нарушениями восприятия.	К, О, Г, С.	Выделить в зале не менее 5% специально оборудованных мест с возможностью усиления звука и дублированием звуковой и визуальной информации (организация сурдоперевода), Организовать ситуационную помощь в виде сопровождения персонала.	Орг, ТСР, ТР
4.3	Прилавочная форма обслуживания	нет						
4.4	Форма обслуживания с	нет						

	перемещением по маршруту							
4.5	Кабина индивидуального обслуживания	нет						
	ОБЩИЕ требования к зоне							
№ п/п	Наименование функционально-планировочного элемента	Наличие элемента	Выявленные нарушения и замечания	Работы по адаптации и объем работ	№ п/п	Наименование функционально-планировочного элемента	Наличие элемента	Выявленные нарушения и замечания

III Заключение по зоне:

Наименование структурно-функциональной зоны	Состояние доступности* (к пункту 3.4 Акта обследования ОСИ)	Приложение		Рекомендации по адаптации (вид работы)** к пункту 4.1 Акта обследования ОСИ
		№ на плане	№ фото	
Зоны целевого назначения здания	ДЧ-И (У), ВНД (К, О, С, Г)			Текущий ремонт, ТСР, оргмероприятия

* указывается: ДП-В - доступно полностью всем; ДП-И (К, О, С, Г, У) – доступно полностью избирательно (указать категории инвалидов); ДЧ-В - доступно частично всем; ДЧ-И (К, О, С, Г, У) – доступно частично избирательно (указать категории инвалидов); ДУ - доступно условно, ВНД - недоступно

**указывается один из вариантов: не нуждается; ремонт (текущий, капитальный); индивидуальное решение с ТСР; технические решения невозможны – организация альтернативной формы обслуживания

Комментарий к заключению:

Зона целевого назначения здания (целевого посещения объекта) признана доступной частично избирательно (У). Размещение информации о помещении на стене со стороны дверной ручки на высоте от 1,4 до 1,75 м с дублированием рельефным шрифтом, нанесение контрастной и рельефной поверхности за 0,6м перед дверью, выделение в зале не менее 5% специально оборудованных мест с возможностью усиления звука и дублированием звуковой и визуальной информации (организация сурдоперевода), организация ситуационной помощи в виде сопровождения персонала позволит сделать зону целевого назначения здания доступной условно всем остальным категориям инвалидов и МПИ.

I Результаты обследования:

4. Зоны целевого назначения здания (целевого посещения объекта)
 муниципальное бюджетное образовательное учреждение дополнительного образования
 «Центр профессионального самоопределения»
 660112, г. Красноярск, пр. Metallургов, 146

№ п/п	Наименование функционально-планировочного элемента	Наличие элемента			Выявленные нарушения и замечания		Работы по адаптации объектов	
		есть/нет	№ на плане	№ фото	Содержание	Значимо для инвалида (категория)	Содержание	Виды работ
4.1	Кабшетная форма обслуживания	есть			Ненормативная форма размещения визуальной информации о помещении, отсутствие дублирования инф. обозначений помещений, отсутствие контрастной и рельефной поверхности перед дверью.	К, О, Г, С.	Разместить информацию о помещении на стене со стороны дверной ручки на высоте от 1,4 до 1,75 м с дублированием рельефным шрифтом, нанести контрастную и рельефную поверхность за 0,6м перед дверью.	ТСР, ТР
4.2	Зальная форма обслуживания	есть			- В зале не выделены специальные места для инвалидов на креслах-колясках, инвалидов с нарушениями зрения и слуха. - При проведении мероприятий не организовано допесение информации в доступной форме людям с нарушениями восприятия.	К, О, Г, С.	Выделить в зале не менее 5% специально оборудованных мест с возможностью усиления звука и дублированием звуковой и визуальной информации (организация сурдоперевода), Организовать ситуационную помощь в виде сопровождения персонала.	Орг, ТСР, ТР
4.3	Прилавочная форма обслуживания	нет						
4.4	Форма обслуживания с перемещением	нет						

	по маршруту							
4.5	Кабина индивидуального обслуживания	нет						
	ОБЩИЕ требования к зоне							
№ п/п	Наименование функционально-планировочного элемента	Наличие элемента	Выявленные нарушения и замечания	Работы по адаптации и объем работ	№ п/п	Наименование функционально-планировочного элемента	Наличие элемента	Выявленные нарушения и замечания

III Заключение по зоне:

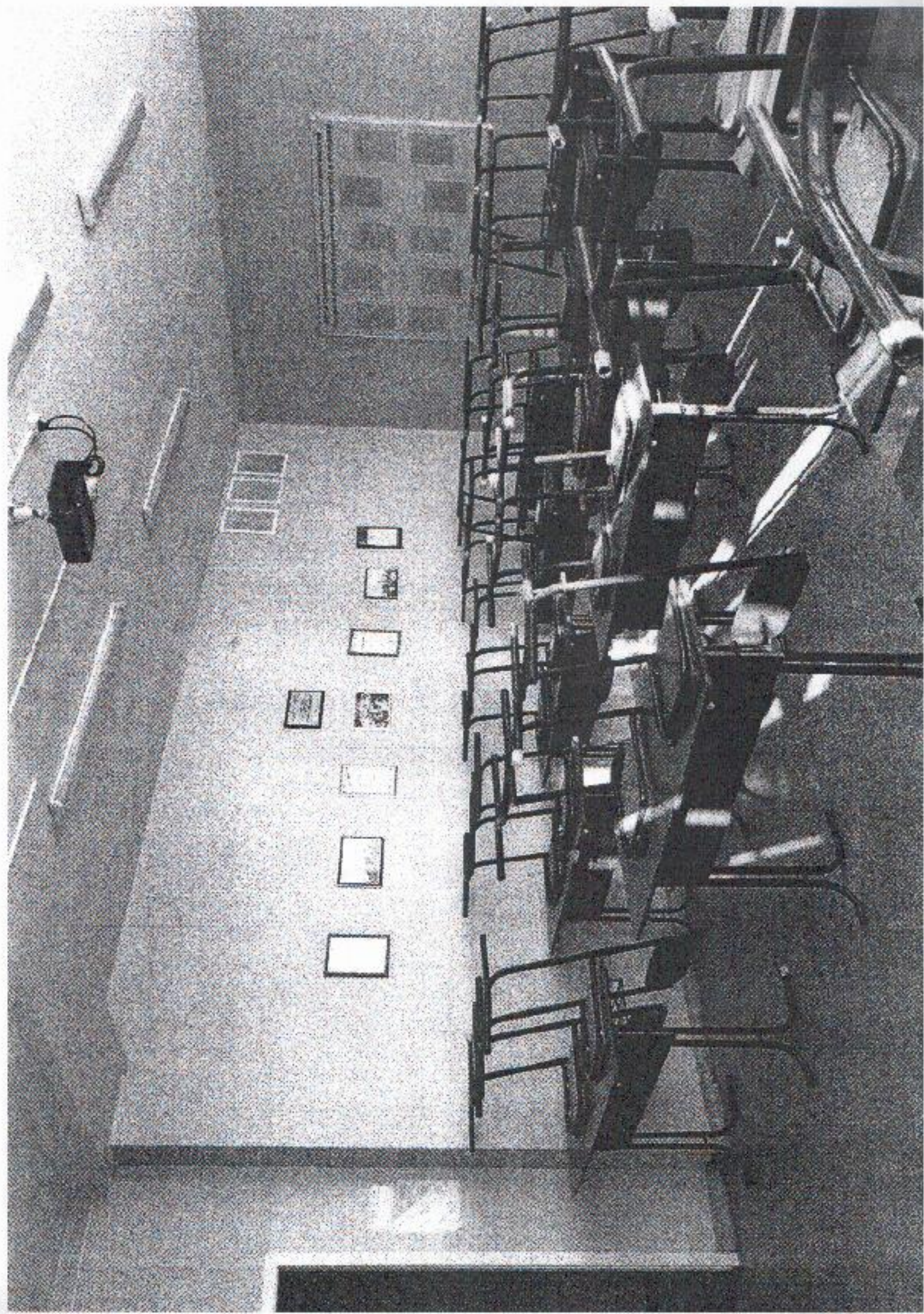
Наименование структурно-функциональной зоны	Состояние доступности* (к пункту 3.4 Акта обследования ОСИ)	Приложение		Рекомендации по адаптации (вид работы)** к пункту 4.1 Акта обследования ОСИ
		№ на плане	№ фото	
Зоны целевого назначения здания	ДЧ-И (У), ВНД (К, О, С, Г)			Текущий ремонт, ТСР, оргмероприятия

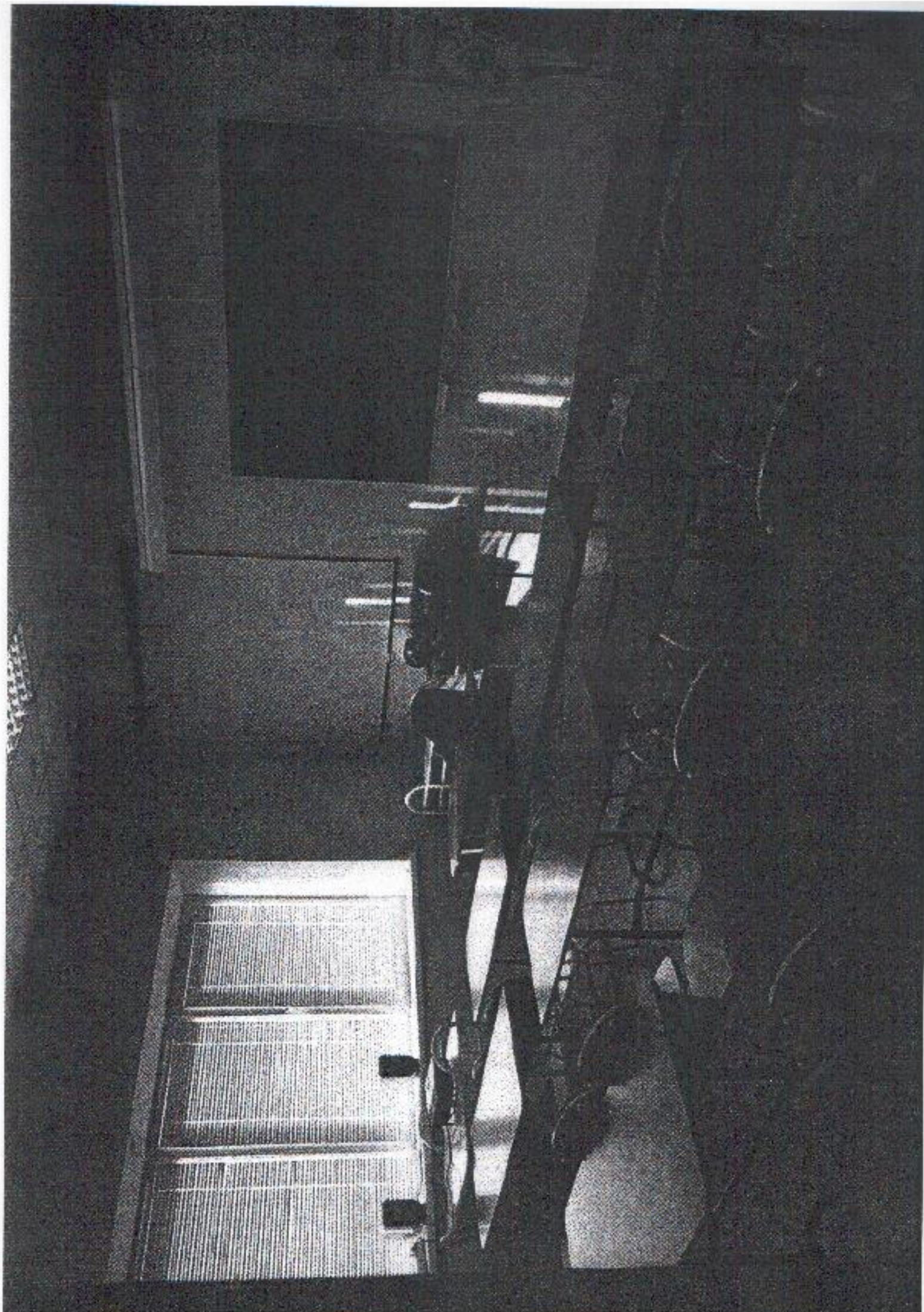
* указывается: ДП-В - доступно полностью всем; ДП-И (К, О, С, Г, У) - доступно полностью избирательно (указать категории инвалидов); ДЧ-В - доступно частично всем; ДЧ-И (К, О, С, Г, У) - доступно частично избирательно (указать категории инвалидов); ДУ - доступно условно, ВНД - недоступно

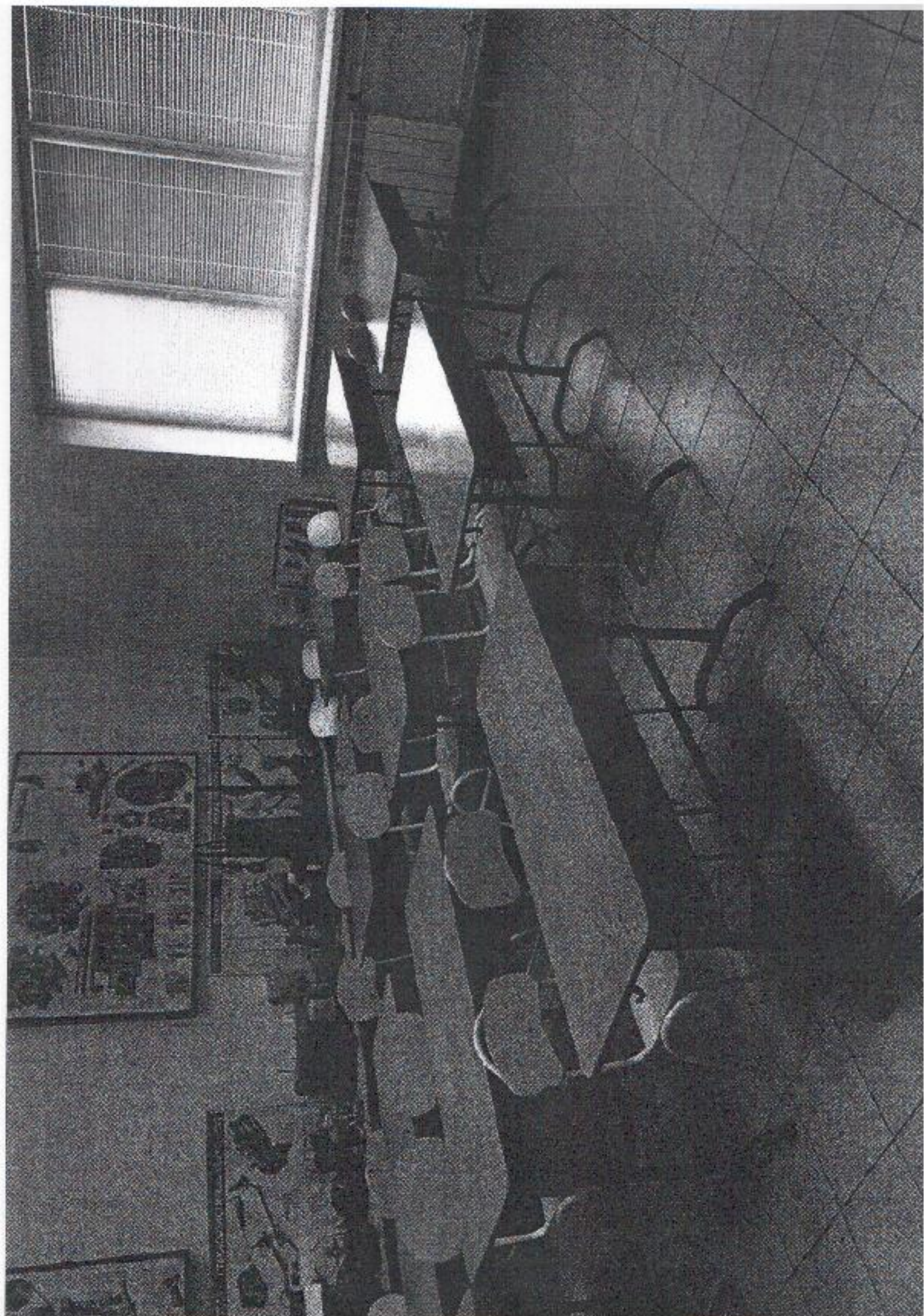
**указывается один из вариантов: не нуждается; ремонт (текущий, капитальный); индивидуальное решение с ТСР; технические решения невозможны - организация альтернативной формы обслуживания

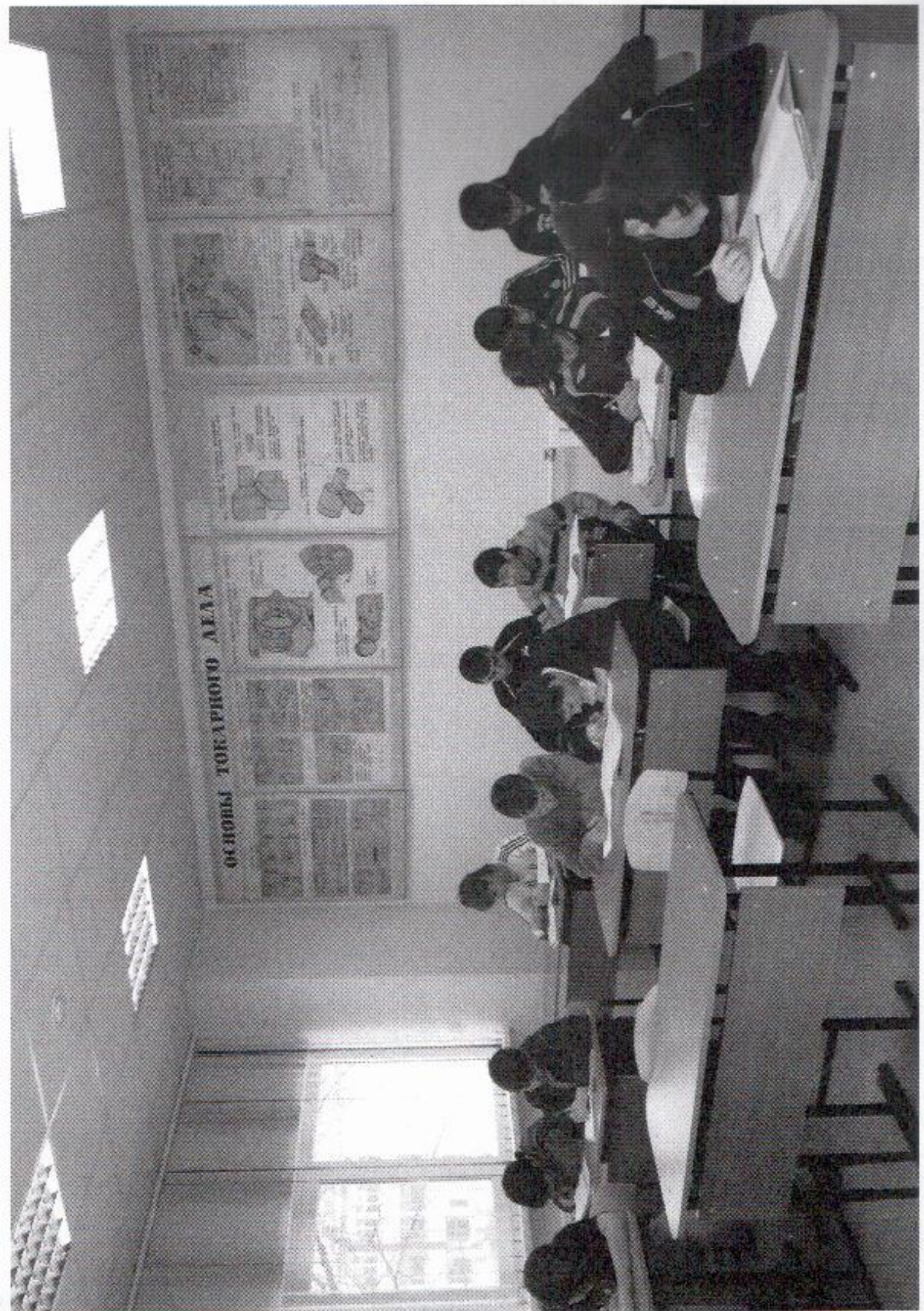
Комментарий к заключению:

Зона целевого назначения здания (целевого посещения объекта) признана доступной частично избирательно (У). Размещение информации о помещении на стене со стороны дверной ручки на высоте от 1,4 до 1,75 м с дублированием рельефным прифтом, нанесение контрастной и рельефной поверхности за 0,6м перед дверью, выделение в зале не менее 5% специально оборудованных мест с возможностью усиления звука и дублированием звуковой и визуальной информации (организация сурдоперевода), организация ситуационной помощи в виде сопровождения персонала позволит сделать зону целевого назначения здания доступной условно всем остальным категориям инвалидов и МГН.









I Результаты обследования:

5. Санитарно-гигиенических помещений

**муниципальное бюджетное образовательное учреждение дополнительного образования
«Центр профессионального самоопределения» 660073, г. Красноярск, ул. Устиновича, 24а**

№ п/п	Наименование функционально-планировочного элемента	Наличие элемента			Выявленные нарушения и замечания		Работы по адаптации объектов	
		есть/нет	№ на плане	№ фото	Содержание	Значимо для инвалидов (категория)	Содержание	Виды работ
5.1	Туалетные комнаты	есть			Ширина дверного проема 70 см., габариты кабины- ____, отсутствует зона для кресла-коляски рядом с унитазом, Отсутствие мест крепления Костылей, тростей. Отсутствуют поручни у унитаза и раковины, Зона у раковины - см. Отсутствует контрастная и тактильная направляющая к унитазу,	К, О, С.		Орг, ТСП, ТР
5.2	Душевая/ ванная комната	нет						
5.3	Бытовая комната (гардеробная)	нет						

II Заключение по зоне:

Наименование структурно-функциональной зоны	Состояние доступности* (к пункту 3.4 Акта обследования ОСИ)	Приложение		Рекомендации по адаптации (вид работы)** к пункту 4.1 Акта обследования ОСИ
		№ на плане	№ фото	
Санитарно-гигиенические помещения	ДЧ-И (У), ВНД (К, О,С,Г)			Текущий ремонт, ТСП, оргмероприятия

* указывается: ДП-В - доступно полностью всем; ДП-И (К, О, С, Г, У) - доступно полностью избирательно (указать категории инвалидов); ДЧ-В - доступно частично всем; ДЧ-И (К, О, С, Г, У) - доступно частично избирательно (указать категории инвалидов); ДУ - доступно условно, ВНД - недоступно

**указывается один из вариантов: не нуждается; ремонт (текущий, капитальный); индивидуальное решение с ТСП; технические решения невозможны - организация альтернативной формы обслуживания

Комментарий к заключению:

Санитарно-гигиенические помещения признаны доступными частично избирательно (У).
Установка поручней у раковины и унитаза, устройство креплений для костылей, тростей, нанесение контрастной и тактильной разметки пути движения к раковине и унитазу, установка кнопки вызова персонала позволит сделать санитарно-гигиенические помещения доступными условно всем остальным категориям инвалидов и МГН.

I Результаты обследования:

5. Санитарно-гигиенических помещений

муниципальное бюджетное образовательное учреждение дополнительного образования
«Центр профессионального самоопределения» 660073, г. Красноярск, ул. Устиновича,
24а, строение 2

№ п/п	Наименование функционально-планировочного элемента	Наличие элемента		Выявленные нарушения и замечания		Работы по адаптации объектов	
		есть/нет	№ на плане/фото	Содержание	Значимо для инвалида (категория)	Содержание	Виды работ
5.1	Туалетные комнаты	есть		Ширина дверного проема 70 см., габариты кабины-___, отсутствует зона для кресла-коляски рядом с унитазом, Отсутствие мест крепления Костылей, тростей. Отсутствуют поручни у унитаза и раковины, Зона у раковины - см. Отсутствует контрастная и тактильная направляющая к унитазу,	К, О, С.		Орг, ТСП, ТР
5.2	Душевая/ ванная комната	нет					
5.3	Бытовая комната (гардеробная)	нет					

II Заключение по зоне:

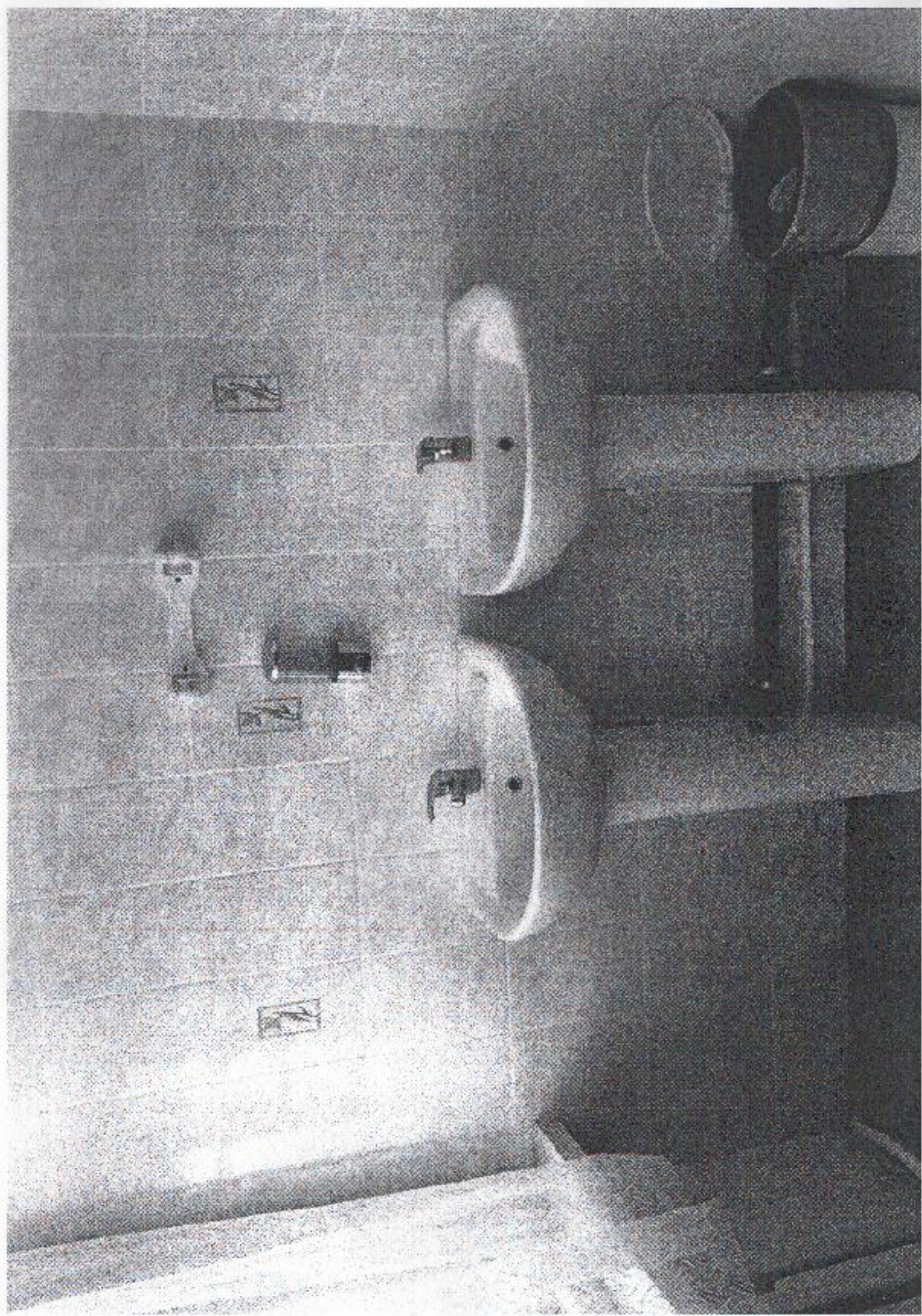
Наименование структурно-функциональной зоны	Состояние доступности* (к пункту 3.4 Акта обследования ОСИ)	Приложение		Рекомендации по адаптации (вид работы)** к пункту 4.1 Акта обследования ОСИ
		№ на плане	№ фото	
Санитарно-гигиенические помещения	ДЧ и (У), ВНД (К, О, С, Г)			Текущий ремонт, ТСП, оргмероприятия

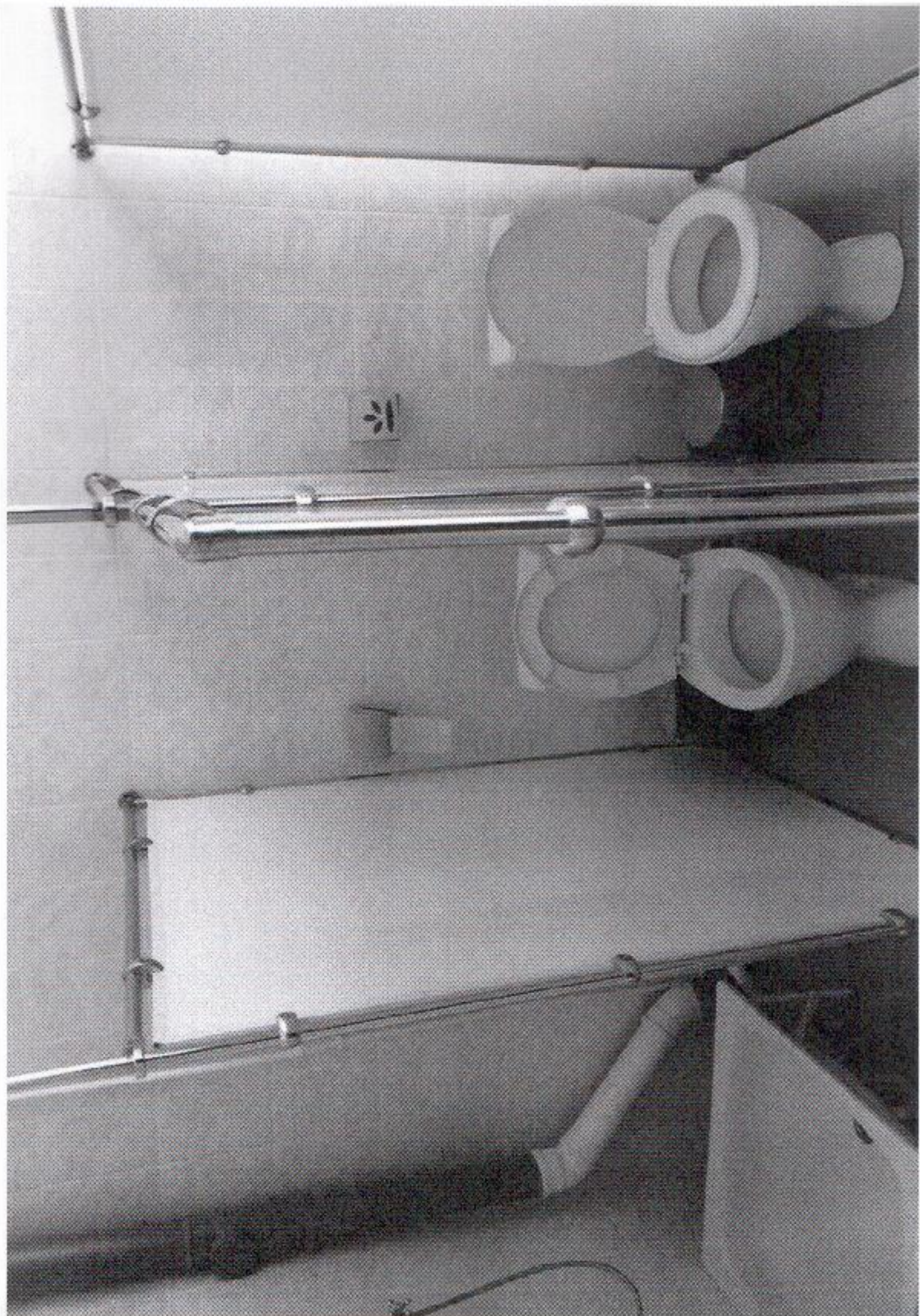
* указывается: ДП-В - доступно полностью всем; ДП-И (К, О, С, Г, У) – доступно полностью избирательно (указать категории инвалидов); ДЧ-В - доступно частично всем; ДЧ-И (К, О, С, Г, У) – доступно частично избирательно (указать категории инвалидов); ДУ - доступно условно, ВНД - недоступно

**указывается один из вариантов: не нуждается; ремонт (текущий, капитальный); индивидуальное решение с ТСП; технические решения невозможны – организация альтернативной формы обслуживания

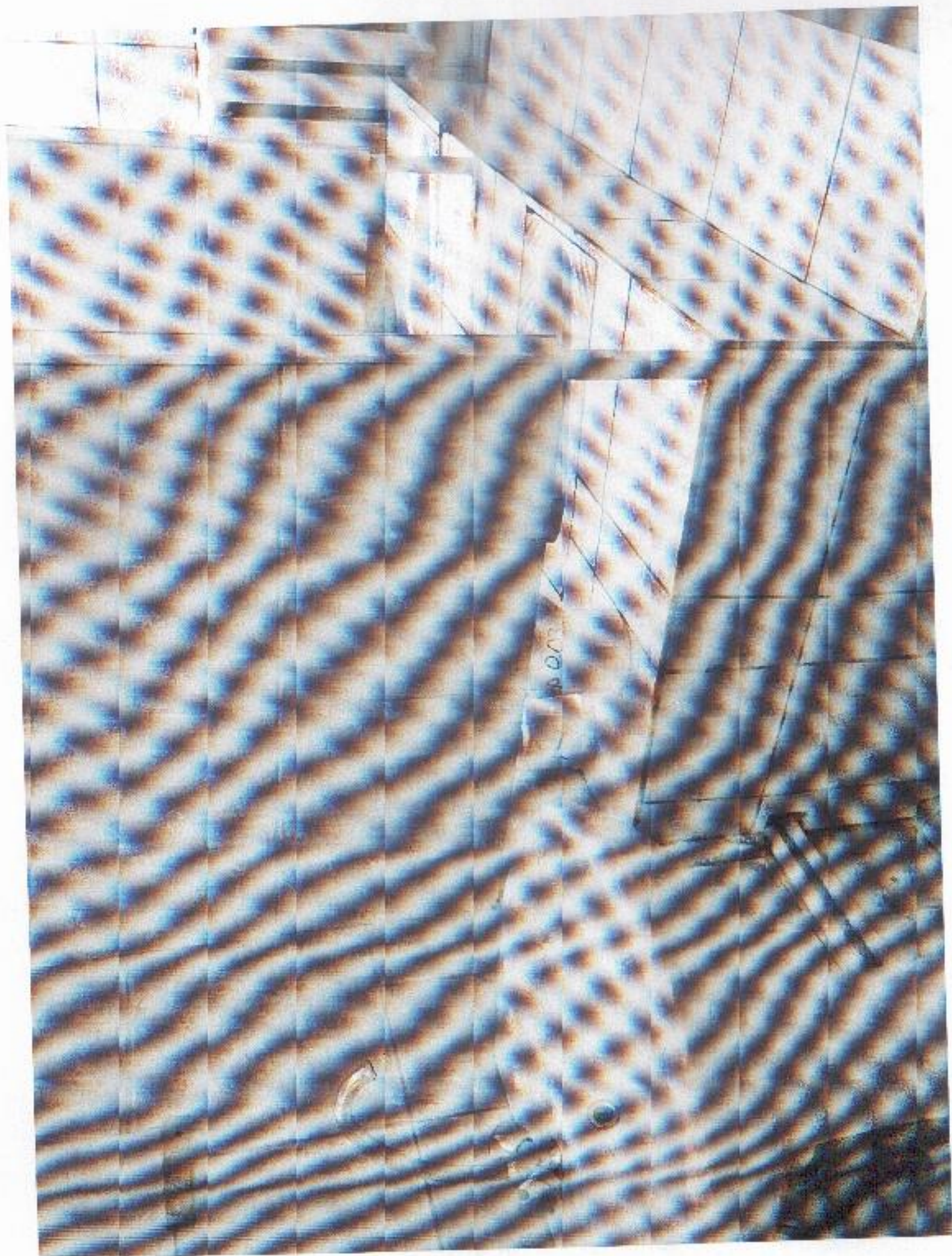
Комментарий к заключению:

Санитарно-гигиенические помещения признаны доступными частично избирательно (У). Установка поручней у раковины и унитаза, устройство креплений для костылей, тростей, нанесение контрастной и тактильной разметки пути движения к раковине и унитазу, установка кнопки вызова персонала позволит сделать санитарно-гигиенические помещения доступными условно всем остальным категориям инвалидов и МГН.









I Результаты обследования:
6. Системы информации на объекте
муниципальное бюджетное образовательное учреждение дополнительного образования
«Центр профессионального самоопределения»
660073, г. Красноярск, ул. Устиновича, 24а

№ п/п	Наименование функционально-планировочного элемента	Наличие элемента		Выявленные нарушения и замечания		Работы по адаптации объектов		
		есть/нет	№ на плане	№ фото	Содержание	Значимо для инвалида (категория)	Содержание	Виды работ
6.1	Визуальные средства	есть			Нарушение нормативных требований к размещению визуальной информации для инвалидов	Все	Организовать размещение комплексной системы информации на всех зонах объекта.	Орг, ТСП, ТР
6.2	Акустические средства	есть						
6.3	Тактильные средства	нет			Отсутствие дублирования информации тактильными средствами	С		
	ОБЩИЕ требования к зоне				Нарушены требования непрерывности информации, своевременного ориентирования и однозначного опознания мест посещения.	Все		

II Заключение по зоне:

Наименование структурно-функциональной зоны	Состояние доступности* (к пункту 3.4 Акта обследования ОСИ)	Приложение		Рекомендации по адаптации (вид работы)** к пункту 4.1 Акта обследования ОСИ
		№ на плане	№ фото	
Система информации на объекте	ВНД (К, О, С, Г, У)		15,16	Текущий ремонт, ТСП, орг. мероприятия

* указывается: ДП-В - доступно полностью всем; ДП-И (К, О, С, Г, У) – доступно полностью избирательно (указать категории инвалидов); ДЧ-В - доступно частично всем; ДЧ-И (К, О, С, Г, У) – доступно частично избирательно (указать категории инвалидов); ДУ - доступно условно. ВНД - недоступно

**указывается один из вариантов: не нуждается; ремонт (текущий, капитальный); индивидуальное решение с ТСП; технические решения невозможны – организация альтернативной формы обслуживания

Комментарий к заключению:

Система информации на объекте признана временно недоступной всем. Организация размещения комплексной системы информации на всех зонах объекта сделает доступной условно всем остальным категориям инвалидов и МГН.

**I Результаты обследования:
6. Системы информации на объекте**

Муниципальное бюджетное образовательное учреждение дополнительного образования

**«Центр профессионального самоопределения»
660073, г. Красноярск, ул. Устиновича, 24а, строение 2**

№ п/п	Наименование функционально-планировочного элемента	Наличие элемента			Выявленные нарушения и замечания		Работы по адаптации объектов	
		есть/нет	№ на плане	№ фото	Содержание	Значимо для инвалида (категория)	Содержание	Виды работ
6.1	Визуальные средства	есть			Нарушение нормативных требований к размещению визуальной информации для инвалидов	Все	Организовать размещение комплексной системы информации на всех зонах объекта.	Орг, ТСП, ТР
6.2	Акустические средства	есть						
6.3	Тактильные средства	нет			Отсутствие дублирования информации тактильными средствами	С		
	ОБЩИЕ требования к зоне				Нарушены требования непрерывности информации, своевременного ориентирования и однозначного опознания мест посещения.	Все		

II Заключение по зоне:

Наименование структурно-функциональной зоны	Состояние доступности* (к пункту 3.4 Акта обследования ОСИ)	Приложение		Рекомендации по адаптации (вид работы)** к пункту 4.1 Акта обследования ОСИ
		№ на плане	№ фото	
Система информации на объекте	ВНД (К, О, С, Г, У)		15,16	Текущий ремонт, ТСП, орг. мероприятия

* указывается: ДП-В - доступно полностью всем; ДП-И (К, О, С, Г, У) – доступно полностью избирательно (указать категории инвалидов); ДЧ-В - доступно частично всем; ДЧ-И (К, О, С, Г, У) – доступно частично избирательно (указать категории инвалидов); ДУ - доступно условно, ВНД - недоступно

**указывается один из вариантов: не нуждается; ремонт (текущий, капитальный); индивидуальное решение с ТСП; технические решения невозможны – организация альтернативной формы обслуживания

Комментарий к заключению:

Система информации на объекте признана временно недоступной всем. Организация размещения комплексной системы информации на всех зонах объекта сделает доступной условно всем остальным категориям инвалидов и МНН.

I Результаты обследования:

6. Системы информации на объекте

муниципальное бюджетное образовательное учреждение дополнительного образования
«Центр профессионального самоопределения»
660112, г. Красноярск, пр. Металлургов, 146

№ п/п	Наименование функционально-планировочного элемента	Наличие элемента		Выявленные нарушения и замечания		Работы по адаптации объектов		
		есть/нет	№ на плане	№ фото	Содержание	Значимо для инвалида (категория)	Содержание	Виды работ
6.1	Визуальные средства	есть			Нарушение нормативных требований к размещению визуальной информации для инвалидов	Все	Организовать размещение комплексной системы информации на всех зонах объекта.	Орг, ТСП, ТР
6.2	Акустические средства	есть						
6.3	Тактильные средства	нет			Отсутствие дублирования информации тактильными средствами	С		
	ОБЩИЕ требования к зоне				Нарушены требования непрерывности информации, своевременного ориентирования и однозначного опознания мест посещения.	Все		

II Заключение по зоне:

Наименование структурно-функциональной зоны	Состояние доступности* (к пункту 3.4 Акта обследования ОСИ)	Приложение		Рекомендации по адаптации (вид работы)** к пункту 4.1 Акта обследования ОСИ
		№ на плане	№ фото	
Система информации на объекте	ВНД (К, О, С, Г, У)		15,16	Текущий ремонт, ТСП, орг. мероприятия

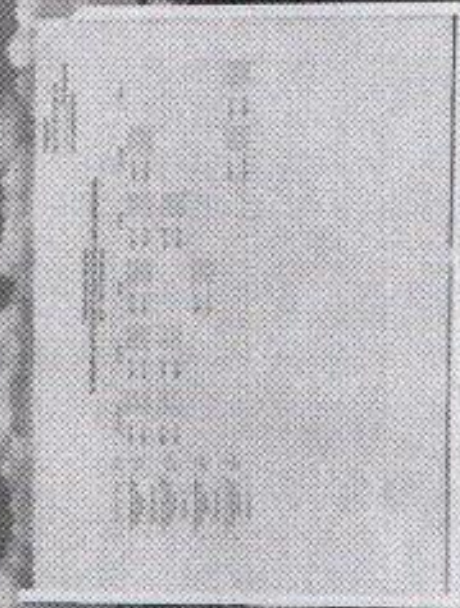
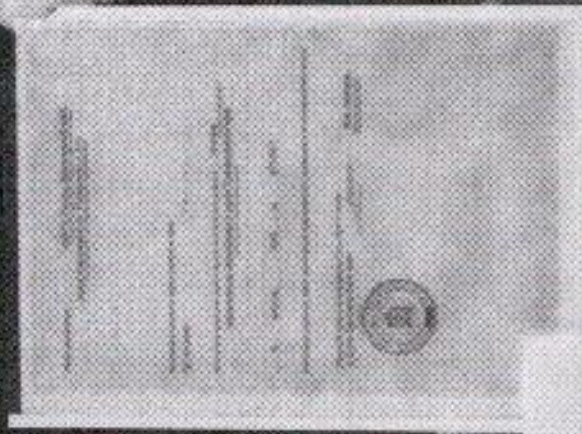
* указывается: ДП-В - доступно полностью всем; ДП-И (К, О, С, Г, У) – доступно полностью избирательно (указать категории инвалидов); ДЧ-В - доступно частично всем; ДЧ-И (К, О, С, Г, У) – доступно частично избирательно (указать категории инвалидов); ДУ - доступно условно, ВНД - недоступно

**указывается один из вариантов: не нуждается; ремонт (текущий, капитальный); индивидуальное решение с ТСП; технические решения невозможны – организация альтернативной формы обслуживания

Комментарий к заключению:

Система информации на объекте признана временно недоступной всем. Организация размещения комплексной системы информации на всех зонах объекта сделает доступной условно всем остальным категориям инвалидов и МІН.

Учебный центр «Форсаж» ИНФОРМАЦИЯ



УТВЕРЖДАЮ
Директор ЦПС



Н. В. Кашапова

2016 г.

АКТ ОБСЛЕДОВАНИЯ объекта социальной инфраструктуры К ПАСПОРТУ ДОСТУПНОСТИ ОСИ

1. Общие сведения об объекте

1.1. Наименование: муниципальное бюджетное образовательное учреждение дополнительного образования «Центр профессионального самоопределения»

1.2. Адрес объектов:

660073, Красноярск, ул. Устиновича, 24а

660073, Красноярск, ул. Устиновича, 24 а, строение 2

660112, Красноярск, пр. Metallургов, 146

1.3. Сведения о размещении объектов:

отдельно стоящее здание — ул. Устиновича, 24а 2 и 3 этажа, общей площадью — 2 427,4 м²

отдельно стоящее здание — ул. Устиновича, 24 а, строение 2 2 этажа общей площадью — 388,2 м²

прилегающая территория к объектам — 10 419,3 м²

отдельно стоящее здание — пр. Metallургов, 146 с антресолю в виде второго этажа общей площадью — 1 211,9 м² без прилегающего участка.

1.4. Год постройки объектов:

ул. Устиновича, 24а — 1967

ул. Устиновича, 24а, строение 2 — 2009

пр. Metallургов, 146 — 1983.

1.5. Дата предстоящих плановых ремонтных работ: текущий ежегодный, капитального нет.

1.6. Название организации (полное юридическое наименование по Уставу, краткое наименование): муниципальное бюджетное образовательное учреждение дополнительного образования «Центр профессионального самоопределения» (МБОУ ДО ЦПС).

1.7. Юридический адрес организации: 660073, г. Красноярск, ул. Устиновича, 24а.

2. Характеристика деятельности организации на объекте

(дополнительная информация)

2.1.Сфера деятельности: дополнительное образование.

2.2.Виды оказываемых услуг: услуги по организации и осуществлению образовательного процесса дополнительного образования.

3.Состояние доступности объекта

3.1.Путь следования к объекту пассажирским транспортом (описать маршрут движения с использованием пассажирского транспорта): остановки «ул. Тельмана» маршруты автобусов №№ 20, 91, 51, 71, 94, 69, 88, 58, 22; троллейбусов №№ 7, 15; «Молодежная» маршруты автобусов №№ 81,71, 69, 61, 83, 8.

Наличие адаптированного пассажирского транспорта -нет.

3.2.Путь к объекту от ближайшей остановки пассажирского транспорта:

3.2.1.Расстояние до объектов — 250 м

3.2.2.Время движения пешком — 5 мин

3.2.3.Наличие выделенного от проезжей части пешеходного пути: да.

3.2.4.Перекрестки: нерегулируемые.

3.2.5.Информация на пути следования к объекту: акустическая, тактильная, визуальная — отсутствует.

3.2.6.Перепады на пути: нет.

3.3.Организация доступности объекта для инвалидов — форма обслуживания

№	Категория инвалидов (вид нарушения)	Вариант организации доступности объекта (формы обслуживания)
1	Все категории инвалидов и МГН в том числе инвалиды:	ВНД
2	Передвигающиеся на креслах-колясках	ВНД
3	С нарушением опорно-двигательного аппарата	ВНД
4	С нарушениями зрения	ВНД
5	С нарушениями слуха	ВНД
6	С нарушениями умственного развития	ДУ

3.4.Состояние доступности основных структурно-функциональных зон

№	Основные структурно-функциональные зоны	Состояние доступности, в том числе для основных категорий инвалидов
1	Территория, прилегающая к зданию	ДЧ-И (У), ВНД (К, О, С, Г)
2	Вход (выход) в здание	ДЧ-И (У), ВНД (К, О, С, Г)
3	Пути (пути) движения внутри здания (эвакуация)	ДЧ-И (У), ВНД (К, О, С, Г)

4	Зона целевого назначения здания (целевого посещения объекта)	ДЧ-И (У), ВНД (К, О, С, Г)
5	Санитарно-гигиенические помещения	ДЧ-И (У), ВНД (К, О, С, Г)
6	Система информации и связь (на всех зонах)	ДЧ-И (У), ВНД (К, О, С, Г)
7	Пути движения к объекту (от остановки транспорта)	ДЧ-И (У), ВНД (К, О, С, Г)

3.5.Итоговое заключение о состоянии доступности ОСИ: объект признан частично-доступным для категории инвалидов (У) и временно недоступным для всех остальных категорий инвалидов. Для обеспечения условной доступности объекта для инвалидов с нарушением рекомендуется обеспечить размещение визуальной информации на входе на территорию и на объекты ЦПС. Для решения вопросов доступности объекта для инвалидов с нарушениями зрения может решаться на первом этапе путем оказания ситуационной помощи на всех зонах, что обеспечит условную доступность; при комплексном развитии системы информации с использованием контрастных и тактильных направляющих на всех путях движения, дублировании основной информации рельефно-точечным шрифтом и акустической информацией может быть достигнута полная доступность объекта для граждан с нарушениями зрения.

4.Управленческое решение

4.1.Рекомендации по адаптации основных структурных элементов объектов ЦПС

№	Основные структурно-функциональные зоны объектов	Рекомендации по адаптации объекта (виды работ)
1	Территория, прилегающая к зданиям	Установка визуальной информации, тактильных обозначений
2	Вход (выходы) в здания	Обеспечить информационное сопровождение (цветовое, тактильное, информационные знаки) на путях к главному входу
3	Пути движения внутри здания (и пути эвакуаций)	Установка визуальной информации, тактильных обозначений
4	Зона целевого назначения зданий (целевого посещения объектов)	Установка визуальной информации, тактильных обозначений
5	Санитарно-гигиенические помещения	Установка визуальной информации, тактильных обозначений
6	Система информации на объектах	Установка визуальной информации, тактильных обозначений

7	Пути движения к объектам (от остановки транспорта)	Не нуждается
8	Все зоны и участки	Установка визуальной информации, тактильных обозначений

4.2. Период проведения работ: уточнение смет на работы, разработка программы с объемом финансирования, источников финансирования, выполнение мероприятий (при условии 100% финансирования по смете 2016 и 2017 гг.) в рамках исполнения — документ отсутствует.

4.3. Ожидаемый результат (по состоянию доступности) после выполнения работ по адаптации

№	Категория инвалидов (вид нарушения)	Состояние доступности после выполнения работ
1	Все категории инвалидов и МГН	ВНД
	в том числе инвалиды:	
2	Передвигающиеся на креслах-колясках	ВНД
3	С нарушением опорно-двигательного аппарата	ВНД
4	С нарушениями зрения	ДУ
5	С нарушением слуха	ДУ
6	С нарушениями умственного развития	ДП

4.4. Для принятия решения требуется, не требуется (нужное подчеркнуть):

4.4.1. согласование на Комиссии _____

(наименование Комиссии по координации деятельности в сфере обеспечения доступной среды жизнедеятельности для инвалидов и других МГН)

4.4.2. согласование работ с надзорными органами (в сфере проектирования и строительства, архитектуры, охраны памятников, другое - указать) _____

4.4.3. техническая экспертиза; разработка проектно-сметной документации;

4.4.4. согласование с вышестоящей организацией (собственником объекта);

4.4.5. согласование с общественными организациями инвалидов _____;

4.4.6. другое _____.

УТВЕРЖДАЮ:
Директор ЦПС



Н. В. Кашапова
2016г.

АНКЕТА

(информация об объекте социальной инфраструктуры) К ПАСПОРТУ ДОСТУПНОСТИ ОСИ

1. Общие сведения об объекте

1. Общие сведения об объекте

- 1.1. Наименование: муниципальное бюджетное образовательное учреждение дополнительного образования «Центр профессионального самоопределения»
- 1.2. Адрес объектов:
- 660073, Красноярск, ул. Устиновича, 24а
660073, Красноярск, ул. Устиновича, 24 а, строение 2
660112, Красноярск, пр. Metallургов, 14б
- 1.3. Сведения о размещении объектов:
- отдельно стоящее здание — ул. Устиновича, 24а 2 и 3 этажа, общей площадью — 2 427,4 м²
отдельно стоящее здание — ул. Устиновича, 24 а, строение 2 2 этажа общей площадью — 388,2 м²
прилегающая территория к объектам — 10 419,3 м²
отдельно стоящее здание — пр. Metallургов, 14б с антресолю в виде второго этажа общей площадью — 1 211,9 м² без прилегающего участка.
- 1.4. Год постройки объектов:
- ул. Устиновича, 24а — 1967
ул. Устиновича, 24а, строение 2 — 2009
пр. Metallургов, 14б — 1983.
- 1.5. Дата предстоящих плановых ремонтных работ: текущий ежегодный, капитального нет.
- Сведения об организации, расположенной на объекте: дополнительное образование.
- 1.6. Название организации (полное юридическое наименование по Уставу, краткое наименование): муниципальное бюджетное образовательное учреждение дополнительного образования «Центр профессионального самоопределения» (МБОУ ДО ЦПС).
- 1.7. Юридический адрес организации: 660073, г. Красноярск, ул. Устиновича, 24а.
- 1.8. Основание для пользования объектом: оперативное управление.
- 1.9. Форма собственности: государственная.
- 1.10. Территориальная принадлежность: муниципальная.

1.11. Вышестоящая организация: главное управление образования администрации города Красноярска.

1.12. Адрес вышестоящей организации: 660049, г. Красноярск, ул. К. Маркса, 93.

2. Характеристика деятельности организации на объекте

(по обслуживанию населения)

2.1. Сфера деятельности: дополнительное образование.

2.2. Виды оказываемых услуг: услуги по организации и осуществлению образовательного процесса дополнительного образования.

2.3. Форма оказания услуг: на объектах.

2.4. Категории обслуживаемого населения по возрасту: дети, несовершеннолетние.

2.5. Категории обслуживаемых инвалидов: инвалиды с нарушениями умственного развития.

2.6. Плановая мощность: посещаемость, вместимость, пропускная способность — 2 190 обучающихся (муниципальное задание).

2.7. Участие в исполнении ИПР инвалида: да.

3. Состояние доступности объекта для инвалидов и других маломобильных групп населения (МГН)

3.1. Путь следования к объекту пассажирским транспортом (описать маршрут движения с использованием пассажирского транспорта): остановки «ул. Тельмана» маршруты автобусов №№ 20, 91, 51, 71, 94, 69, 88, 58, 22; троллейбусов №№ 7, 15; «Молодежная» маршруты автобусов №№ 81, 71, 69, 61, 83, 8.

Наличие адаптированного пассажирского транспорта - нет.

3.2. Путь к объекту от ближайшей остановки пассажирского транспорта:

3.2.1. Расстояние до объектов — 250 м

3.2.2. Время движения пешком — 5 мин

3.2.3. Наличие выделенного от проезжей части пешеходного пути: да.

3.2.4. Перекрестки: нерегулируемые.

3.2.5. Информация на пути следования к объекту: акустическая, тактильная, визуальная — отсутствует.

3.2.6. Перепады на пути: нет.

3.3. Вариант организации доступности ОСИ (формы обслуживания)* с учетом СП 35-101-2001

№ п/п	Категория инвалидов (вид нарушения)	Вариант организации доступности объекта (формы обслуживания)*
1.	Все категории инвалидов и МГН	ВНД
	<i>в том числе инвалиды:</i>	
2	передвигающиеся на креслах-колясках	ВНД
3	с нарушениями опорно-двигательного	ВНД

	аппарата	
4	с нарушениями зрения	ВНД
5	с нарушениями слуха	ВНД
6	с нарушениями умственного развития	ДУ

* - указывается один из вариантов: «А», «Б», «ДУ», «ВНД»

4. Управленческое решение (предложения по адаптации основных структурных элементов объекта)

№ п/п	Основные структурно-функциональные зоны объекта	Рекомендации по адаптации объекта (вид работы)*
1	Территория, прилегающая к зданию (участок)	установка визуальной информации, тактильных обозначений.
2	Вход (входы) в здание	Обеспечить информационное сопровождение (цветовое, тактильное, информационные знаки) на пути к главному входу и к специализированному входу для инвалидов, передвигающихся на кресле-коляске.
3	Путь (пути) движения внутри здания (в т.ч. пути эвакуации)	Установка тактильных табличек, направляющих поручней и устройств, задерживающих закрывание дверей.
4	Зона целевого назначения (целевого посещения объекта)	Установка тактильных табличек и направляющих полос.
5	Санитарно-гигиенические помещения	Установка опорных поручней, кнопки вызова, тактильных обозначений.
6	Система информации на объекте (на всех	Необходимо внести

	зонах)	изменения в программу, изготовление и установка табличек.
7	Пути движения к объекту (от остановки транспорта)	Ремонт асфальтового покрытия, устройство съездов с тротуара, мест отдыха (лавочки).
8.	Все зоны и участки	Установка визуальной информации, тактильных средств и обозначений, поручней кнопки вызова, задерживающих закрывание дверей устройства, звукового и светового маяка.

*- указывается один из вариантов (видов работ): не нуждается; ремонт (текущий, капитальный); индивидуальное решение с ТСР; технические решения невозможны
организация альтернативной формы обслуживания

Размещение информации на Карте доступности субъекта Российской Федерации согласовано Сергей И.И. Гомовичевский
(подпись, Ф.И.О., должность; координаты для связи уполномоченного представителя объекта)

2-67-42-32